

ARCHITECTURES

cree

404

PRINTEMPS 2023

LAN Architecture
VTN Architects
GRAAM Architecture
Agence AW²
Groupe ADP

Dossier Outdoor
Dossier Contract



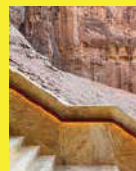


philippe desloubières sculpture monumentale

philippedesloubieres.com



erec 404



© AW² architecture & intérieurs

édito

Réveiller nos désirs d'utopie, projeter l'architecture dans un désir de construire un futur meilleur, repenser notre monde en crise dans une approche authentique de re-création tout en croisant les disciplines de l'art, du théâtre, du son, de la recherche... Voilà ce que nous propose le projet « Ball Theater – La fête n'est pas finie », porté par l'agence Muoto* dans le cadre de la 18^e édition de la Biennale internationale d'architecture de Venise qui se tiendra du 20 mai au 26 novembre 2023. Inscrite dans la thématique générale « le Laboratoire du futur », définie par l'architecte, universitaire et écrivaine Lesley Lokko, également curatrice de cette biennale, l'installation du Pavillon français s'incarnera sous la forme d'une architecture modulable, frugale et réversible : une imposante sphère aux allures de boule à facettes ouverte en son intérieur sur une agora propice à l'échange, au partage, à l'écoute, à la réflexion, à la fête... Dans ce monde en crise, il faut désormais s'accorder des moments de découverte et d'euphorie pour oser l'architecture autrement et ainsi envisager de nouvelles trajectoires.

Nous y reviendrons dans notre prochain numéro, mais cette idée de convoquer la fête et l'expérimentation dans une pensée positive et prospective pour fabriquer d'autres schémas de construction nous réjouit. L'architecture devient une invitation au voyage. Un voyage qu'il faut continuer à préparer et à imaginer comme nous venons de le faire pour ce magazine qui vient de changer de main. Nous allons donc nous atteler à écrire la suite, à apporter du changement dans la continuité en embrassant, autant que faire se peut, des réflexions et des réalisations sensibles, innovantes, ouvertes sur le monde... afin de vous offrir des perspectives aussi joyeuses qu'enrichissantes !

Karine Quédreux

*Associée à Georgi Stanishev et Clémence La Sagna pour la scénographie ; à Jos Auzende, commissaire associée ; et Anna Tardivel pour la programmation.

Actualité	05
De l'hôpital à la Cité du vitrail, une reconversion réussie	10

créer

LAN Architecture, Centre départemental d'incendie et de secours, Rennes	14
VTN Architects, Centre d'accueil de Phu Quoc, Vietnam	22
GRAAM Architecture, Siège de la Caisse d'Épargne de Dijon	30
Portfolio	40
Tribune – Béton bas carbone	46
Une marque, une histoire – Cosentino	50

construire

DOSSIER OUTDOOR	
Agence AW², Hôtel Banyan Tree AlUla, Arabie saoudite	56
Un outdoor connecté à l'environnement	66
La personnalisation par le textile outdoor	72
Des architectures légères à ne pas prendre à la légère	76
De la nécessaire sobriété de la piscine	78
DOSSIER CONTRACT	
Groupe ADP, Plateforme de l'aéroport Roissy-CDG	90
Focus Ascenseurs	102
Décryptage Carreaux Céramique	108
Repères	114
Produits	120

AQUAPANEL® OUTDOOR

UN CHOIX INFINI DE FINITIONS
EN FAÇADES

KNAUF

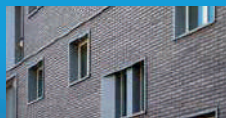
- ➊ Résiste à l'EAU
- ➋ Résiste aux CHOCS
- ➌ INCOMBUSTIBLE (A1)

Les plaques ciment Aquapanel® Outdoor permettent de concevoir des façades à l'aspect minéral. Elles peuvent être revêtues d'un choix infini de finitions, enduits ou parements collés.

Une solution validée par un **Avis Technique du CSTB**, incroyablement **façonnable**, permettant de traiter avec technicité les rénovations thermiques à l'identique comme les créations les plus audacieuses.



Enduit



Briquettes



Mosaïque

knauf.fr

ACTUALITÉ



© Institut pour l'histoire de l'Aluminium, collection photographique de l'Aluminium Français

Ouvrière travaillant l'aluminium pour la réalisation des bas-reliefs du Centre technique de l'aluminium par le sculpteur Salvator Riolo

ÉNERGIE ET MÉTALLURGIE

La double thématique de l'énergie et de la métallurgie retenue pour la 5^e édition d'Usimages, Biennale de la photographie du patrimoine industriel, fait écho à l'actualité sur le dérèglement climatique et ses enjeux. Elle est aussi liée à la mémoire du bassin creillois avec onze expositions en plein air dans les communes du territoire de l'agglomération Creil Sud Oise. La programmation se structure autour de la présentation de fonds photographiques historiques : d'un soutien à la création contemporaine ; par une carte blanche artistique aux jeunes talents, au cœur des entreprises du bassin creillois ; et se complète de collaborations internationales.

Du 15 avril au 11 juin 2023
USIMAGES 2023
24, rue de la Villageoise – CS 40081
60106 CREIL cedex
03 44 64 74 74
contact@creilsudoise.fr

CENTRE NATIONAL DU COSTUME DE SCÈNE

En avril 2023, le CNCS devient le Centre National du Costume de Scène et inaugure un nouvel espace ouvert au public de 400 m² dédié à la scénographie théâtrale qui complète le parcours ainsi que 1 600 m² de réserves supplémentaires pour enrichir sa collection de costumes. Engagée en septembre 2020, la réhabilitation d'un montant de l'ordre de 7,4 millions d'euros, concerne un édifice (anciennes écuries et chambres pour cavaliers) au sein du Quartier Villars qui s'inscrit dans le périmètre du bâtiment d'origine du CNCS, classé Monument historique, et construit en 1848. Il se compose d'un rez-de-chaussée et deux niveaux - dont un sous comble - de vastes dimensions (L. 60 x l. 15 m). Sa structure interne a été entièrement repensée avec la création d'une nouvelle enveloppe intérieure au bâti existant, libérant les volumes et les espaces à tous les étages. Le projet architectural a aussi permis de retrouver le rythme d'origine du bâtiment, ses ouvertures, ses accès et son traitement extérieur avec un traitement des façades qui se rapproche de celui du corps historique, renforçant ainsi le caractère unitaire de l'ancien quartier de cavalerie. Une mise en lumière architecturale assure une continuité d'intégration du bâtiment au sein de la Place d'Armes. Pour cette ouverture, le CNCS accueille la Comédie-Française et met à l'honneur Éric Ruf, administrateur général et scénographe.



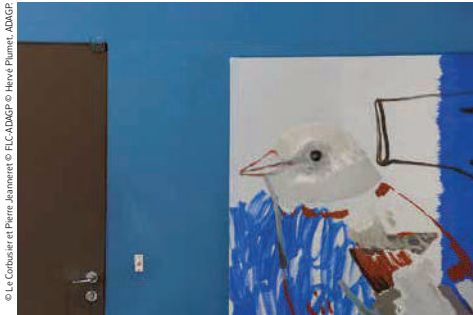
Le bâtiment réhabilité sur le site du CNCS

DISPARITION DE ROLAND CASTRO

Figure de Mai 68, architecte militant et urbaniste engagé, Roland Castro est décédé le 9 mars 2023 à l'âge de 82 ans. Avec son camarade Michel Cantal-Dupart, ils créent en 1981 l'association « Banlieues 89 » (1981-1991) chargée d'une mission interministérielle qui aspire à repenser la ville en renouvelant l'urbanisme des banlieues. Après avoir fondé en 1980 l'atelier d'Urbanité, Roland Castro s'associe en 1988 avec Sophie Denissof. Leur leitmotiv : réparer, réinventer, respecter les lieux et ceux qui y vivent plutôt que détruire, à l'image de la rénovation réussie de la cité de La Caravelle à Villeneuve-la-Garenne (Hauts-de-Seine). Tous deux signent de nombreux bâtiments dont les plus connus sont la Bourse du travail à Saint-Denis (Seine-Saint-Denis), la Cité internationale de la bande dessinée à Angoulême (Charente), ou la tour Emblématique à Aubervilliers, première réalisation du concept « Habiter le ciel », favorisant le vivre-ensemble, et dont l'intention était d'« en finir avec les clichés sur les tours HLM ». Farouche défenseur des banlieues, l'architecte a remis en 2018 son rapport du Grand Paris à Emmanuel Macron qui restera sans suite.



© DR



Habiter la villa de Françoise Pétróvitch

HABITER LA VILLA

Après quatre mois de travaux pour la conservation et la préservation de l'œuvre de Le Corbusier, la villa Savoye a rouvert ses portes le 27 décembre dernier. L'occasion pour le Centre des monuments nationaux de confier une carte blanche à l'artiste Françoise Pétróvitch qui y installera une quinzaine d'œuvres, peintures et sculptures, en dialogue avec l'architecture et les recherches chromatiques de Le Corbusier. Rappelons que la « machine à habiter » qu'est la villa Savoye, fleuron du Mouvement moderne, tire avantage de la « polychromie architecturale » développée par Le Corbusier. En adoptant cette même gamme de couleurs, les œuvres créées viendront prolonger le geste de l'architecte et renouer avec la dimension domestique d'Eugénie Savoye, commanditaire de la villa en 1928.

Du 24 mai au 24 septembre 2023
Villa Savoye
Habiter la villa – Françoise Pétróvitch
82, rue de Villiers 78300 Poissy
www.villa-savoye.fr

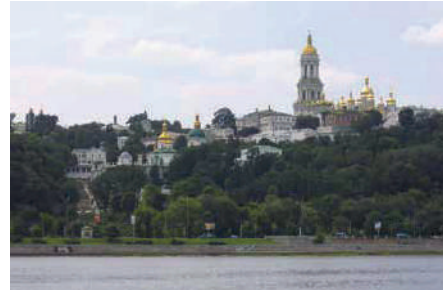


DAVID CHIPPERFIELD, PRITZKER PRIZE 2023

Nobel de l'architecture, le Pritzker Prize 2023 récompense l'anglais David Chipperfield qui vient d'achever la réhabilitation de la Neue Nationalgalerie à Berlin, chef-d'œuvre de Mies van der Rohe. Les membres du prestigieux prix ont voulu saluer une démarche « classique non pas par le style, mais par son approche responsable de l'art et de l'acte de construire, et par sa fidélité aux trois qualités essentielles de l'architecture formulées par Vitruve: *firmitas, utilitas, venustas* (« solidité, utilité, beauté »). « Ce prix est pour moi un encouragement à poursuivre dans la voie que j'ai empruntée, celle de m'intéresser non seulement à la substance de l'architecture et à sa signification, mais également aux contributions que nous pouvons apporter en tant qu'architectes pour relever les défis de taille posés par le réchauffement climatique et les inégalités », a déclaré David Chipperfield dans un communiqué. Dans cet esprit, l'agence de l'architecte, avec CALQ Architecture, a signé en 2022 la réhabilitation réussie de l'ancien site de la préfecture de Paris à Sully-Morland, donnant naissance à un programme immobilier innovant qui comprend plus de onze usages ouverts aux Parisiens et aux visiteurs de la capitale grâce à une rue intérieure vivante et attractive, reliant le boulevard Morland au quai Henri-IV.

KIEV « VILLE D'HONNEUR »

En plaçant Londres, Paris et New York sur le podium des « meilleures » villes du monde, Resonance Consultancy ne surprend pas vraiment. Mais, cette année, le cabinet canadien a choisi de rendre hommage à Kiev, pour laquelle a été créée la distinction de « meilleure ville d'honneur au monde ». « La capitale historique de l'Ukraine est le phare urbain du courage et de la résilience d'une nation qui se défend contre un agresseur meurtrier. Elle est, comme le reste de l'Ukraine, un lieu de courage inépuisable face à la tragédie quotidienne. »



Le monastère de la « Laure des Grottes » de Kiev – rive droite du Dniepr

PRÉSIDENTS EN TOUT GENRE

La cause est sans doute juste : maintenir l'accord des architectes des Bâtiments de France pour l'installation de panneaux photovoltaïques dans les centres historiques. Mais la lettre ouverte adressée au président de la République attire aussi l'attention par l'étonnante brochette de présidents en tout genre qui en sont signataires, y compris d'institutions dont, avouons-le, on n'avait jamais entendu parler. Pétitionnaires, donc, les présidentes et présidents de : Conseil national de l'ordre des architectes; Sites & Cités remarquables de France; Association des architectes des Bâtiments de France; Maisons paysannes de France; Biens français du patrimoine mondial; Commission nationale de l'architecture et du patrimoine; Plus Beaux Villages de France; Petites Cités de Caractère®; Association ville et métiers d'art; Patrimoine-Environnement; Sites et Monuments; Architectes du patrimoine; La Demeure historique; Plus Beaux Détours de France; REMPART; Vieilles Maisons françaises; Réseau des grands sites de France. Ouf! Il ne manque qu'un président d'une association des présidents d'associations de défense des sites urbains, à moins que ce rôle ne revienne à Stéphane Bern, qui, on l'aurait deviné, a également apposé son nom en bas de la missive.



Pouvant être prescrits dans les bâtiments classés au titre des Monuments historiques ou situés dans leur périmètre, les panneaux solaires colorés Bisol Spectrum d'Oscaro Power se fondent en toute discrétion dans l'architecture existante

WENDERS, DES TOILETTES À L'UNIVERSEL

Il n'y a pas de mauvais sujets, seulement de mauvais films. À 76 ans, Wim Wenders, le talentueux réalisateur des Ailes du désir, revient sur terre en consacrant sa nouvelle œuvre au... « Tokyo Toilet art project », qui réunit une brochette de « starchitectes » (Ando, Kuma, Ban...) chargés de concevoir dix-sept édicules du quartier de Shibuya. Wenders, qui affirme que « dans une autre vie il voudrait certainement être architecte », entend par ce projet « transmettre un sentiment de la beauté du Japon aux personnes du monde entier », mais aussi porter un message plus universel qu'il décele dans le projet de Tokyo : « Je pense presque que c'est une idée utopique, parce que les toilettes sont un endroit où tout le monde est pareil. Il n'y a pas de riche ou de pauvre, de vieux ou de jeune. Tout le monde fait partie de l'humanité. »



Walk in the moon, le projet de Kengo Kuma consiste en des toilettes innovantes symbolisant l'ère de la diversité

NOUVEAU NEW YORK AU MOMA

Avec l'exposition « Architecture Now : New York, New Publics », le Museum of Modern Art de New York présente une douzaine de réalisations d'espaces publics récemment achevés dans les cinq boroughs de la ville de New York. « Ces trois dernières années à New York ont été marquées par les effets ravageurs de la pandémie et ses conséquences, ainsi que par de puissantes protestations sociales et politiques à travers la ville, prônant un changement profond », écrit le curateur Martino Stierli. « Ce contexte peut-il catalyser la transformation de l'espace civique et du domaine public à New York ? Comment une architecture innovante peut-elle tenter de redresser les inégalités structurelles et favoriser la transformation sociale ? » Parcs, piscines publiques, espaces culturels ou jardins communautaires, ces douze réalisations – pour la plupart dues aux crayons de jeunes architectes et designers – entendent contribuer à une ville plus accessible, plus durable et plus équitable. En quelque sorte, des « moments de douceur dans un monde de brutes ».

MOMA
11 West 53 Street, Manhattan, New York
Jusqu'au 29 juillet 2023

The People's Pool, 2019-2020. Piscine Kosciuszko conçue par Morris Lapidus



© Anna Margulicz



Christelle Avenier, lauréate du prix Femme architecte 2022

CHRISTELLE AVENIER ET JEANNE GANG, FEMMES DE PRIX

Pour sa dixième édition, le prix Femme architecte couronne Christelle Avenier. Diplômée de l'ENSA Paris-Malaquais, elle a exercé à l'international (États-Unis, Chili) avant de cofonder en 2008 avec Miguel Cornejo l'agence Avenier Cornejo Architectes. Également distinguée dans le cadre de cette édition, l'Espagnole Cristina Vega Iglesias de l'agence Burlat & Vega Architectes, située à Paray-le-Monial, reçoit le prix Jeune Femme architecte ; tandis que la Mexicaine Rozana Montiel est lauréate du prix international des Femmes architectes ; et Adeline Rispal saluée par une mention spéciale. Les treize femmes du jury avaient à départager 350 candidates. Par ailleurs, le prix Charlotte Perriand revient cette année à l'architecte américaine Jeanne Gang, élue au titre de l'Aqua Tower de Chicago, qui – lors de sa construction en 2009 –, était la plus haute tour construite par une femme.

« PARIS EST PATAPHYSIQUE »

Et c'est en qualité de régent du Collège de 'Pataphysique que Philippe Starck guide cette exposition inédite au musée Carnavalet. Son itinéraire chemine entre espaces publics, sites touristiques (tour Eiffel, canal Saint-Martin, parc de la Villette), lieux de pouvoir (palais de l'Élysée) et espaces de sociabilité (bains-douches, Caffè Stern,...), avec le recours aux explications imaginaires et décalées de la pataphysique, qui désigne la science des solutions imaginaires. Une exposition « poème » faite des merveilles et des mystères de Paris.

Du 29 mars au 27 août 2023
Musée Carnavalet - Philippe Starck
23, rue de Sévigné - 75003 Paris



Personnage de cire de Philippe Starck réalisé en 2010 par Éric Saint-Chaffray, sculpteur-modéleur pour le musée Grévin, Paris. Collection musée Grévin

ET UN PARCHEMIN POUR PORTZAMPARC, UN !

Comme si un Pritzker, un Praemium Imperiale et pas mal d'autres ne suffisaient pas, Christian de Portzamparc vient de recevoir le Grand Prix d'Architecture de l'Académie des beaux-arts (Prix Charles Abella) pour l'ensemble de son œuvre, mais aussi, plus singulier, pour « sa créativité de peintre aquarelliste ». Il succède à Henri Ciriani et Alvaro Siza Vieira. Présidé par Anne Démians, le jury comprenait notamment Marc Barani, Dominique Perrault, Jean-Michel Wilmotte ou Aymeric Zublena.



Vue 3D du 22^e pavillon de la Serpentine Gallery

LE PAVILLON SERPENTINE POUR LINA GHOTMEH

L'architecte franco-libanaise Lina Ghotmeh a été choisie, à 42 ans seulement, pour concevoir le pavillon 2023 de la Serpentine, vingt-deux ans après Zaha Hadid qui avait inauguré en 2000 cette opération devenue une référence. La réalisation inspirée des huttes dogons du Mali sera baptisée, en français, « À table ». Lina Ghotmeh la présente comme « une invitation à habiter ensemble, dans le même espace, et autour de la même table. C'est un encouragement à entamer un dialogue, à se réunir et à réfléchir à la manière dont nous pourrions réintégrer et rétablir notre relation avec la nature et la Terre ».



La barre bleue Presov, fleuron de l'urbanisme dans les années 60, et symbole de l'accès au confort moderne des classes populaires. La Courneuve, 2002

SECRETS DE NOTRE PATRIMOINE

C'est dans le cadre historique de la Grande Arche de la Défense, de son espace d'exposition de 1 200 m² qui prend place sur son toit, que la nouvelle exposition du photographe Jean-Gabriel Barthélémy se tient depuis janvier 2023. Témoignage du temps à travers les siècles, le reporter-photographe livre trois récits en grands formats – la cathédrale Notre-Dame de Paris ; la Cité des 4 000 de La Courneuve ; et Versailles – qui ont en commun les traces du temps et du passage des hommes, le poids historique, la solennité ou le gigantisme. « Ce travail photographique retrace les moments forts de l'architecture, de l'urbanisme et des fracas de l'Histoire. La beauté singulière de ces édifices, mais opposée, capte la lumière comme un trait d'union entre ces mondes si différents, dans lesquels l'homme est toujours l'acteur de cette diversité culturelle », explique l'ex-photographe de l'agence Sipa Press, devenu artiste.

Jusqu'au 30 juin
Jean-Gabriel Barthélémy
Toit de la Grande Arche de la Défense
1, parvis de La Défense, 92800 Puteaux

PORTES ET CLOISONS SANS ENCADREMENT AVEC SERRURE INTEGRÉE ADLOCK



Simulation et plans de verre :
un service d'ingénierie ADLER

Verrouillage sécurisé haut et bas
simultanément avec clés non copiables

Serrure de haute sécurité miniaturisée
pour tous types de poignée bâton
Toutes hauteurs de portes jusqu'à 5 m

ACCASTILLAGE ARCHITECTURAL
FABRICATION FRANÇAISE

Contact et showroom : 01 60 03 62 00 adler-creation.fr



ADLER
Les techniques miroitières

De l'hôpital à la Cité du vitrail, une reconversion réussie

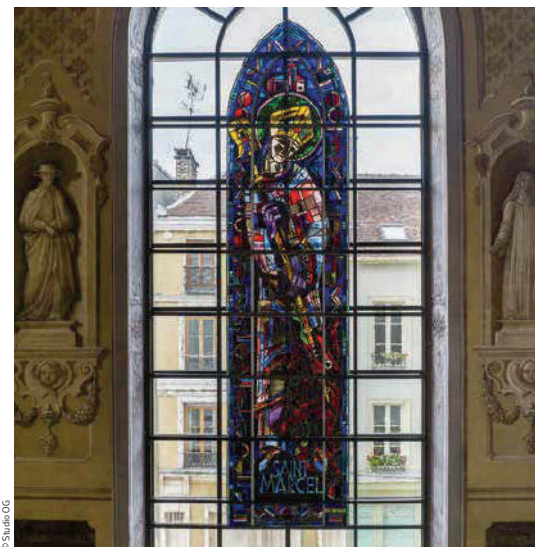
TEXTE CHRISTINE BLANCHET



© Studio OG

↑ Cité du vitrail,
Hôtel-Dieu-le-Comte

Pari tenu pour la reconversion de l'Hôtel-Dieu-le-Comte en Cité du vitrail. Inauguré le 15 décembre 2022, le nouvel espace installé en plein cœur de la ville de Troyes se déploie sur 3 000 m² et quatre niveaux offrant un parcours pédagogique et historique sur l'art du vitrail. Édifice du XVIII^e siècle, classé Monument historique en 1964, l'ancien hôpital a été rénové par l'architecte en chef des Monuments historiques, Éric Pallot, qui - sans nuire à l'authenticité du lieu - a réussi à faire cohabiter un bâti existant avec son nouveau programme.



© Studio OG

← Jacques Le Chevallier, *saint Marcel*, vitrail non retenu pour Notre-Dame-de-Paris, 1935

↓ Lustre monumental créé par Alain Vinum

Érigé entre 1702 et 1769, l'Hôtel-Dieu-le-Comte a été dessiné selon un plan en « U » par Philippe de La Force, ingénieur du roi. Entre cour d'honneur et jardin, l'architecture s'inscrit dans celle d'un hôtel particulier parisien. D'une grande qualité esthétique, l'ensemble du bâtiment répondait aux besoins hygiéniques hospitaliers de l'époque : de larges et nombreuses fenêtres pour permettre une ventilation intérieure, des volumes spacieux, et des espaces de circulation pour une meilleure prise en charge des malades.

Hôpital jusqu'en 1953, l'espace devient un hospice pour personnes âgées jusqu'à sa fermeture en 1988. Racheté par le département de l'Aube en 1990, l'édifice est transformé pour accueillir une antenne universitaire dans l'aile est ; et la Cité du vitrail et l'Apothicaierie dans l'aile ouest. « Nous avons voulu donner à lire la peau interne et externe de l'édifice, sans nier ses anciennes fonctions hospitalières et les mettre en adéquation avec le contenu. Prenons l'exemple de l'Apothicaierie qui était indépendante de l'hôpital, nous avons créé une entrée commune avec la Cité du vitrail, ce qui permet d'offrir au public une lecture historique du bâtiment. Nous avons restauré la Tour d'abandon, ou boîte à bébé, qui fait partie intégrante de l'histoire de l'Hôtel-Dieu », explique Éric Pallot.

L'AUBE, CAPITALE DU VITRAIL EUROPÉEN

En conservant un exceptionnel panorama de dix siècles d'histoire de l'art du vitrail, le département de l'Aube a fait de ce patrimoine verrier un véritable enjeu de sa politique culturelle, qui a abouti à la création de la Cité du vitrail. Le parcours scénographique offre une déambulation en deux temps : au 3^e étage, sous les combles, l'espace permanent aménagé avec un mobilier discret et chaleureux est réservé aux techniques, à la création et à la chronologie. « Les vitraux sont accrochés sur des cimaises en bois et mis en lumière avec un système de rétro-éclairage, procurant un sentiment de flottement des œuvres. C'est un espace propice à l'étude, à la lecture et au visionnage des vidéos » précise la conservatrice Anne-Claire Garbe. Au 2^e étage, la galerie des vitraux se veut un espace plus contemplatif comme il s'inscrit dans la volonté d'en modifier régulièrement l'accrochage. « Des vitraux sont exposés côte à côte, avec un fil chronologique et des liens esthétiques ou géographiques. Les vitraux sont présentés dans des serrureries autoportantes reposant sur le sol. La salle est baignée de lumière naturelle, renforcée par un éclairage artificiel, permettant de lire harmonieusement les vitraux. Toujours dans cet espace-temps, la visite se poursuit dans la chapelle avec une présentation très aérée, où des vitraux sont exposés devant les grandes baies en lumière naturelle. » Dans cette ascension, au centre de l'incontournable escalier historique, il n'échappera pas au visiteur la présence d'un lustre monumental - imaginé par le maître-verrier troyen et consultant pour l'éclairage des vitraux, Alain Vinum - composé d'une cascade de vingt-quatre manchons suspendus en verre soufflés à la bouche, fabriqués par la verrerie de Saint-Just[®], et installés manchon par manchon par la lusterie liégeoise Gooose. Une création monumentale qui s'inscrit pleinement dans une politique de création contemporaine au sein de la Cité du vitrail. 🟡

Cité du vitrail

31 quai des Comtes-de-Champagne
10000 TROYES
03 25 42 52 87
du mardi au dimanche de 10h à 18h
(17h du 1/11 au 31/03)
contact.citeduvitrail@aube.fr
<https://cite-vitrail.fr/>



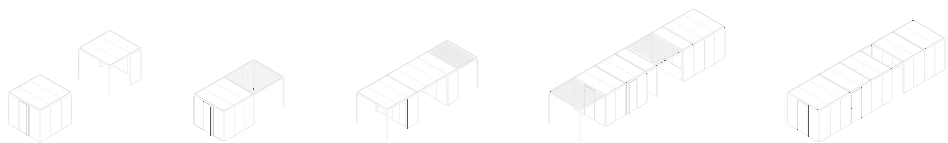
© Studio OG

link®

Composer votre espace n'a jamais été aussi facile.

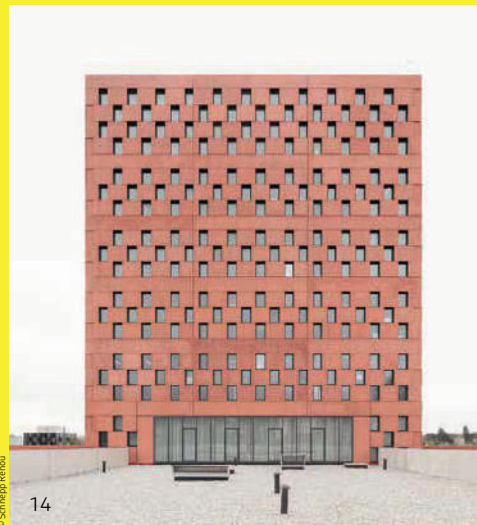


Issue de notre expérience de plus de 40 ans dans la fabrication de solutions de séparation d'espaces, Link bénéficie de toute la technologie des bulles Oxygen et des cabines OLA. Elle apporte le confort, l'acoustique, la modularité et permet de créer un lien dans l'espace entre les utilisateurs.



Interior

Toutes nos solutions sur interior.fr



© Schnepp Revou



© Cosentino



© Comabas Tophet Béton Ecole



© Cyril Weber

créer

LAN Architecture , Centre départemental d'incendie et de secours, Rennes	14
VTN Architects , Centre d'accueil de Phu Quoc, Vietnam	22
GRAAM Architecture , Siège de la caisse d'épargne de Dijon	30
Portfolio	40
Tribune – Béton bas carbone	46
Une marque, une histoire – Cosentino	50

CENTRE DÉPARTEMENTAL D'INCENDIE ET DE SECOURS, RENNES

LAN ARCHITECTURE

Par sa clarté formelle et son emprise singulière, le projet de LAN répond à la morphologie urbaine de ce morceau de ville en mutation et se fait « sculpture contextuelle » pour permettre la construction d'une mémoire collective.

TEXTE STÉPHANIE PHILIPPE
PHOTOGRAPHE CHARLY BROYEZ, SCHNEPP RENOU

Pour l'article complet:
ABONNEZ VOUS !



Adepte d'une architecture durable, **Vo Trong Nghia** livre un édifice en bambou dont le savoir-faire ancestral d'exception se réinvente dans les règles de l'architecture contemporaine. Érigé en symbole de la culture vietnamienne pour souligner l'accueil d'un complexe touristique moderne avec parc de loisirs, le Grand World Phu Quoc United Center, cette œuvre majestueuse suscite la surprise autant que sa poésie inspire.

CENTRE D'ACCUEIL DE PHU QUOC, VIETNAM

TEXTE **FABIENNE DUPUIS**
PHOTOS **HIROYUKI OKI**

VTN ARCHITECTS

Pour l'article complet:
ABONNEZ VOUS !

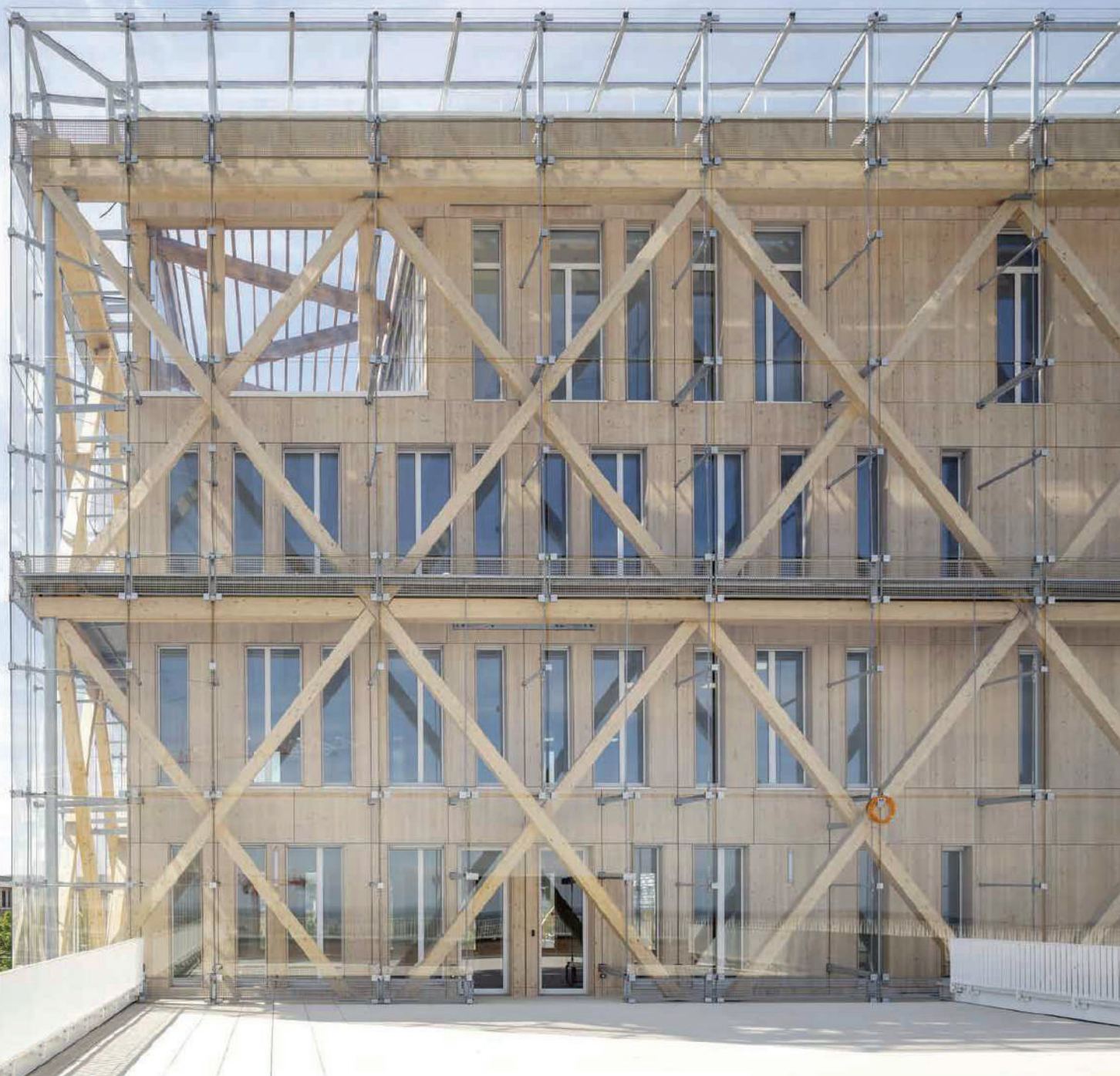


SIÈGE DE LA CAISSE D'ÉPARGNE DE DIJON

Le siège social de la Caisse d'Épargne Bourgogne-Franche-Comté (CEBFC) livré par l'agence **GRAAM Architecture** relève le défi d'un bâtiment en bois qui valorise ressources et savoir-faire régionaux tout en offrant un panorama sur la ville de Dijon et la campagne environnante.

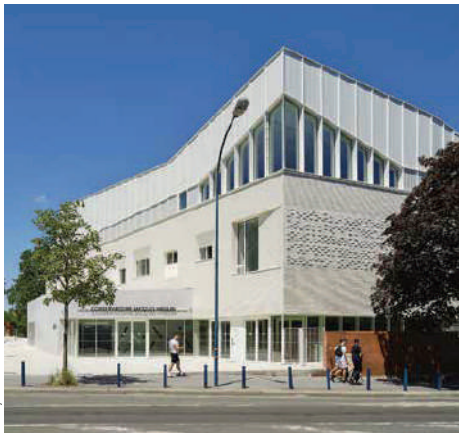
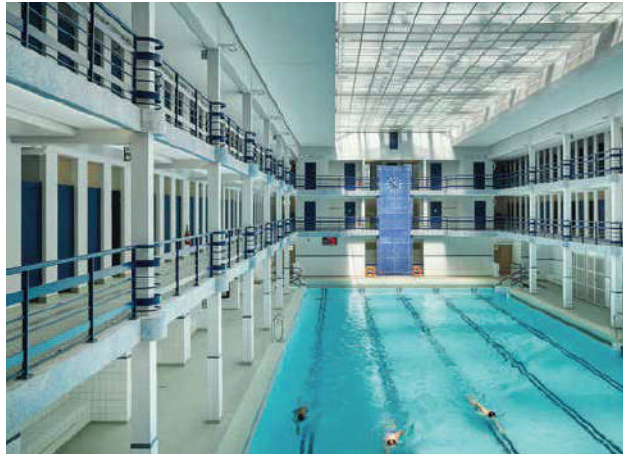
TEXTE KARINE QUÉDREUX
PHOTO NICOLAS WALTEFAUGLE

Pour l'article complet:
ABONNEZ VOUS !



L'architecture est plurielle. Telle est la démonstration de ce panorama éclectique de réalisations livrées en 2022 ou en cours de construction. Qu'il s'agisse de neuf ou de rénovation, elles ont toutes en commun de réenchanter la ville ou d'en redorer le patrimoine. Autant de programmes emblématiques pour saluer la créativité des architectes.

TEXTES CHRISTINE BLANCHET, FABIENNE DUPUIS,
STÉPHANIE PHILIPPE



© Takai Shimamura / atelier Novembre - TNA

Atelier Novembre et agence TNA – Pantin – 2022

CONSERVATOIRE JACQUES HIGELIN ET PISCINE ALICE MILLIAT

Véritable joyau de l'architecture des années 1930, la piscine pantinoise rebaptisée « Alice Milliat » retrouve son lustre d'antan avec pour mots d'ordre : simplicité, élégance, et harmonie de l'ensemble. L'agence a réalisé un double programme unique avec la construction d'un nouveau conservatoire adossé à la piscine. Les deux espaces communiquent entre eux et répondent aux « questions de mixité, d'accroche au territoire, du mieux vivre ensemble et d'équilibre entre création et patrimoine ». **CB**

<https://novembre-architecture.com>
<https://www.tna.fr>



© Architecture Anne Démians

Architectures Anne Démians – Nancy – 2022

GRAND NANCY THERMAL

Grand Nancy Thermal est l'achèvement d'un projet initié en 1914. L'hybridation des styles est le maître mot. Dans une juxtaposition d'écritures, l'architecte accole, de façon symétrique, un volume habité de même gabarit, tel un négatif assumé de l'original, à la fois à travers sa couleur (noir pour blanc) et ses lignes de façades (horizontales pour verticales). La rencontre de l'eau et de la lumière, « matières premières » du projet, structure l'ensemble composite, mais d'une extrême puissance. **SP**

<https://www.annedemians.com>

LA HALLE DES VICTOIRES

Située en plein centre-ville, la nouvelle halle du marché réinterprète les traditionnels marchés alimentaires du XIX^e siècle dans la modernité d'une structure métallique qui libère l'espace pour l'ouvrir à la polyvalence et l'éclaire de larges baies vitrées en façade. « Le projet architectural se développe sous la forme d'un vaste origami de zinc et d'acier bleuté, couvrant un espace de 2 500 m² », explique Renato Filippini. Le programme, qui s'étendra prochainement à la création d'une halle gourmande, se glisse sous l'immeuble de logements séparant l'existant de l'extension, et assure la liaison avec la place des Victoires qui sera réaménagée à l'horizon 2024, validant ainsi la politique urbaine d'Asnières pour l'animation et l'attractivité de son centre-ville. **CB**

<http://atelierfilippini.com>



© Didier Boy et la tour

Atelier Filippini – Asnières-sur-Seine – 2022



© Adeline Bonmart

DATA avec atelier Lympia Architecture/Daniel Lefèvre (architecte en chef des Monuments historiques) – Meudon – 2022

HANGAR Y

Conçu par l'architecte Henri de Dion en 1878 pour l'Exposition universelle de Paris, ce bâtiment avec sa structure en fer, ses briques apparentes, sa large verrière et ses 23 mètres de hauteur sous plafond, est un témoignage exceptionnel de l'architecture industrielle du XIX^e siècle. Autrefois lieu emblématique de l'histoire de l'aéronautique, cet espace patrimonial rénové, situé à la lisière de la forêt domaniale de Meudon, retrouve un nouveau souffle en devenant un centre culturel. **CB**

<https://dataarchitectes.com> ; <https://www.lympia.fr>



© THH45

MU Architecture – Nancy – 2022

COLLÈGE NIKI-DE-SAINT-PHALLE

Conçu dans une démarche de construction passive (PassivHaus), le bâtiment aux volumes sobres, flexibles et évolutifs s'étend sur 2 700 m² dans le quartier Artem. Tout a été pensé et imaginé pour réduire au maximum la consommation d'énergie et obtenir une empreinte carbone la plus faible possible. La conception bioclimatique repose sur une ossature bois, une isolation paille, une toiture végétalisée, des panneaux photovoltaïques, un chauffage d'appoint au bois relié au réseau collectif de chaleur urbaine, et une gestion optimisée des eaux pluviales. **CB**

<http://mu-architecture.fr>

MÉDIATHÈQUE L'ANIMU

À Porto-Vecchio, en Corse, sur un terrain parsemé de rochers, de chênes verts et d'oliviers – à mi-chemin entre les marais salants et la voie romaine bordée de logements sociaux –, le bâtiment se coule entre la roche et les arbres qu'il contourne et parfois enveloppe. Les espaces intérieurs et extérieurs se prêtent à toute forme de culture, propices aux expositions, aux conférences et aux petits spectacles. En projet contextuel, l'édifice parvient à préserver le paysage sauvage au cœur de la ville. **SP**

<https://coulon-architecte.fr/>



© Eugène Pons

Dominique Coulon & associés – Porto-Vecchio – 2022



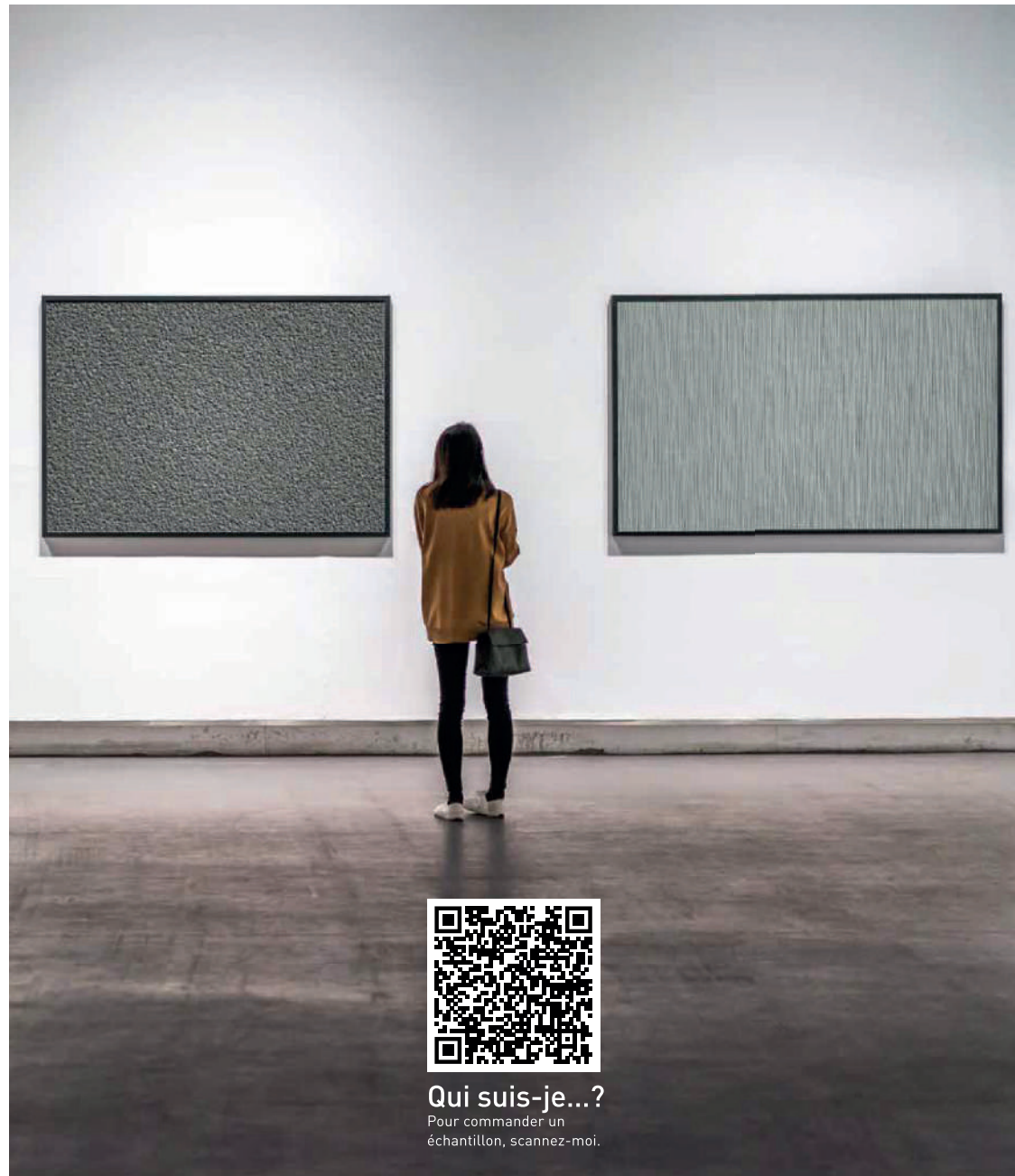
© © Michel Desvost, Dominique Perrault Architects, ABAGP Villejuif, 2021

Dominique Perrault Architecture – Villejuif – 2013-2024

GARE VILLEJUIF INSTITUT GUSTAVE-ROUSSY (IGR) / GRAND PARIS EXPRESS

À 50 mètres de profondeur, la gare Villejuif Institut Gustave-Roussy sera l'une des infrastructures les plus profondes du réseau du Grand Paris Express. En continuité de l'espace public, elle prend en surface l'aspect d'un simple pavillon. Comme un élément connecteur du monde du « dessous » au monde du « dessus », elle est un grand cylindre ouvert d'un diamètre de 70 mètres, permettant d'inonder l'espace de lumière naturelle et conférant à l'infrastructure des allures de gare de plein air. **DPA**

<https://www.perraultarchitecture.com>



Qui suis-je...?

Pour commander un échantillon, scannez-moi.



Hardie® Architectural Panel
Panneau fibres-ciment

JH JamesHardie™



Silvio d'Ascia – Saint-Paul-de-Vence – livraison prévue 2024

EXTENSION DE LA FONDATION MAEGHT

Conçue par Josep Lluís Sert et inaugurée en 1964 par André Malraux, la Fondation Maeght est un lieu incontournable pour découvrir l'art moderne et contemporain. Dans le respect de l'œuvre originelle, le programme d'extension prévoit la création de nouveaux espaces en sous-sol de 500 m² sous une partie des planchers actuels, dans l'épaisseur du soubassement en pierre, qui s'ouvriront vers la pinède. Le projet de Silvio d'Ascia s'inscrit dans la relation entre art et nature, entre pleins et vides du bâtiment d'origine. **CB**

<https://www.dascia.com>

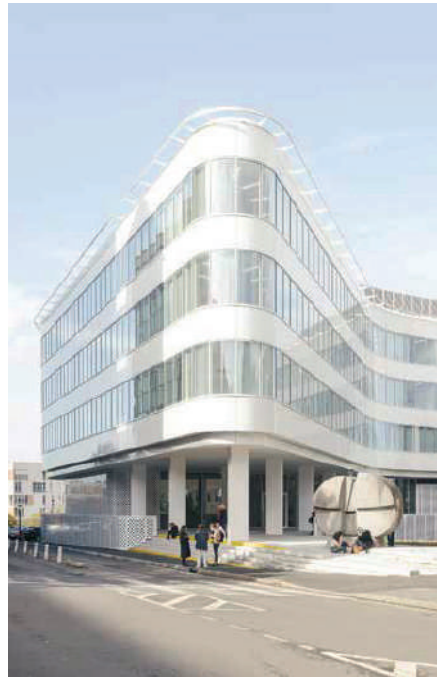


mf+arquitetos – Uberlândia (Brésil) (2022)

FACULTÉ DE MÉDECINE

Surnommée « le ruban », l'extension de la Faculté de Médecine est implantée sur un point dominant offrant une belle vue panoramique sur Paris et sa banlieue. Le bâtiment de 7 000 m² comprend deux étages techniques, trois niveaux de laboratoires et un rez-de-chaussée dédié aux réunions et à l'accueil d'événements, avec un auditorium de 300 places. À la silhouette blanche et épurée, la construction aux courbes harmonieuses reprend la géométrie du site d'implantation et réalise un polyèdre aux angles arrondis. **CB**

<https://www.pargade.com>

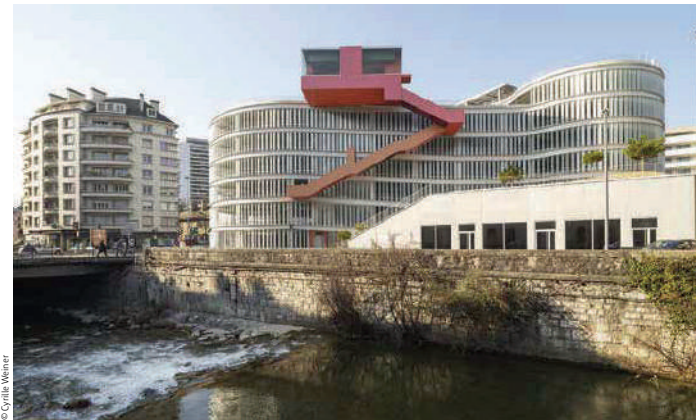


Pargade Architectes – Kremlin-Bicêtre - 2022

CASA DO LAGO

L'agence brésilienne mf+arquitetos signe la Casa do Lago. Un projet à la fois brut et léger qui s'inscrit dans la pureté d'un bloc de béton, protégé tout du long par des brise-soleil en corde. Postée en surplomb d'une pelouse manucurée, la structure affiche un équilibre délicat qui lui confère une douceur subtile. En contre-bas, un bassin rectangulaire de 36,5 mètres s'insère paisiblement dans les berges du lac. L'architecture s'érige ici en cadre pour la contemplation de la nature. **FD**

www.mfmairquitetos.com



© Cythia Wiener

Hérault Arnod Architectures – Chambéry – 2022

PARKING RAVET

Intégré dans l'axe de l'artère historique de la ville, le parking de sept étages avec 474 places et un belvédère public affirme sa présence architecturale contemporaine. En forme de triangle aux angles arrondis, le bâtiment est un volume translucide et léger qui s'insère de façon douce dans le tissu urbain. Comportant 50 % de vide, ses façades s'habillent de bandes verticales en verre recyclé posées à 45°, créant différentes vues sur la ville. Le clou du spectacle panoramique sur la ville et ses montagnes est offert par un belvédère-sculpture imaginé par l'artiste Krijn de Koning. Haut en couleur, sa structure de forme orthogonale agrafée au bâtiment lui confère une identité singulière. **CB**

<https://www.herault-arnod.fr>

CAMPUS SUD DES MÉTIERS

Le campus fait partie du plan d'urbanisation de la technopole Nice Méridia. Sur 4 200 m² de planchers, il regroupe plusieurs fonctionnalités urbaines habituellement séparées – habiter, apprendre, entreprendre –, que l'architecte a souhaité harmoniser par une expression modulaire et un matériau unique en façade. Travailées en béton clair et rythmées par des brise-soleil verticaux associés à des stores extérieurs, les élévations forment un filtre urbain et composent avec la hiérarchie des voies. **SP**

<https://www.vezzoni-associes.com>

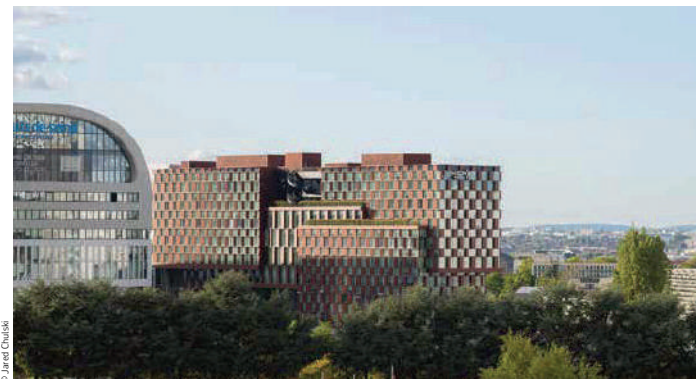


Agence Corinne Vezzoni et associés – Nice – 2022

INDÉFENSE & HÔTEL OKKO

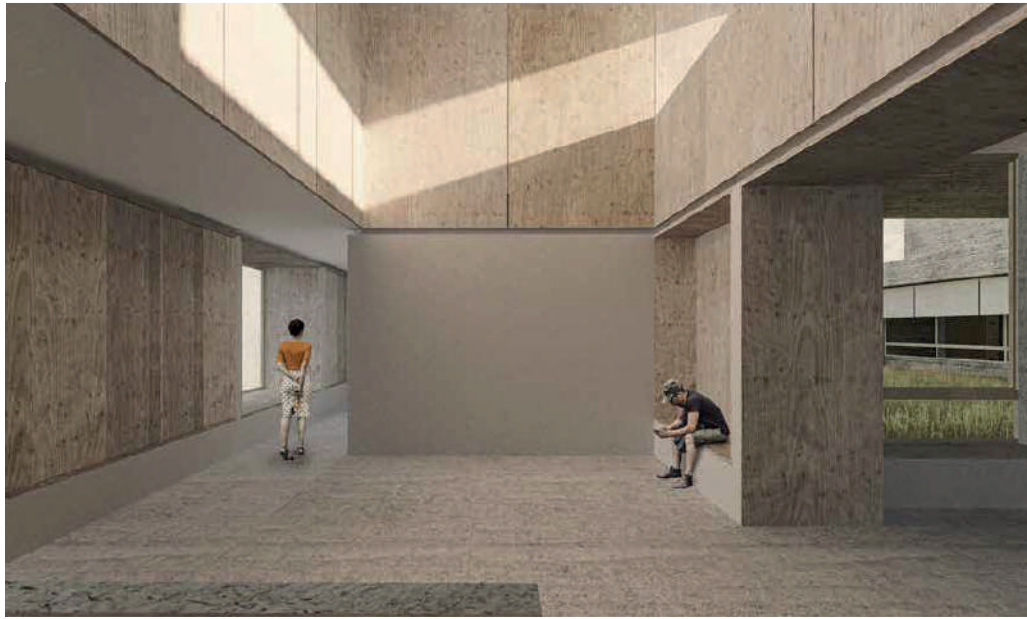
À quelques pas de la Grande Arche, entre la U Arena et la future gare Nanterre-la-Folie de la ligne E du RER, Vinci ajoute à l'« archipel » de ses différents sièges un complexe de 10 000 m² de bureaux et un hôtel, deux éléments programmatiques contigus, mais distincts. Tandis que l'hôtel revêtu de panneaux d'aluminium semi-réfléchissants représente une masse ininterrompue, l'immeuble de bureaux quant à lui est divisé en masses plus petites, enfoncées ou extrudées, ouvrant le projet sur l'espace urbain. **SP**

<https://3xn.com>
<https://sra-architectes.com>



© Jared Chusik

3XN & SRA Architectes – Paris La Défense, Nanterre – 2022



Béton bas carbone et intelligence constructive

ENTRETIEN AVEC PHILIPPE CIEREN, PROPOS RECUEILLIS PAR STÉPHANIE PHILIPPE

Le béton n'en finit pas de se réinventer. Et c'est avec optimisme qu'il nous projette dans un avenir constructif meilleur au travers du 11^e Trophée béton Écoles pour lequel les futurs professionnels se sont penchés sur le potentiel environnemental, constructif et social de ce matériau tant décrié. Philippe Cieren, président du jury de cette 11^e édition, mais aussi architecte DPLG et directeur de l'ENSAS, en décrypte son fonctionnement et la réflexion architecturale qui s'y réfère.

**Pour l'article complet:
ABONNEZ-VOUS !**

architectures CREE

CREATION RECHERCHE ESTHETIQUE EUROPEEN



Toutes l'architectures depuis 1963

Chère Lectrice, Cher Lecteur

Vous le savez, la recherche des meilleures informations est essentielle et être toujours plus réactif est au cœur même de votre activité.

C'est la raison pour laquelle nous avons adapté le magazine CREE aux exigences d'aujourd'hui avec sa maquette de plus de 150 pages et des rubriques incontournables dans chaque numéro.

- L'actualité du secteur de l'architecture (intérieur/extérieur)
- Une dizaine de projets ou de réalisations passée à la loupe.
- Une trentaine de pages consacrée aux matériaux et aux produits innovants.
- Des guides Thématiques dédiés

Directeur de la publication : Frédéric ZYLBER

PRIX AU NUMÉRO POUR 2023: 26,00€

BULLETIN DE ABONNEMENT à PARTIR N° : 404

Abonné N° :

TARIFS SPECIAUX ABONNEMENTS

- Je souhaite me réabonner au magazine Architectures CREE**
et je bénéficie de l'offre d'abonnement pour 2 ans (8 numéros) au prix de:
160,00€ + port 42,00€ pour metropole / 100,00€ + port 56,00€ pour DOM et Europe
- Je souhaite me réabonner au magazine Architectures CREE**
et je bénéficie de l'offre d'abonnement pour 1 an (4 numéros) au prix de:
100,00€ + port 21,00€ pour metropole / 100,00€ + port 38,00€ pour DOM et Europe
- Virement Bancaire
- Paypal frederic@mediareclame.fr
- Paiement par cheque à MédiaRéclame
- Je désire recevoir une facture acquittée, Vos coordonnées, email & Numéro de téléphone :**

MédiaRéclame bank information: **FR76 3000 4005 8100 0100 8885 720 BIC: BNPAFRPPXXX**

Code banque	Code agence	Numéro de compte	Clé RIB	Agence de domiciliation
30004	00581	00010088857	20	BNPPARB PARIS LAMARCK CA (01404)

MédiaRéclame Publishing - Architectures CREE

24bis rue ERNEST RENAN, 93400 Saint Ouen sur Seine

Tel : 00 33 1 44 04 19 21 - 00 33 6 17 01 63 08 email : frederic@mediareclame.fr

N°SIRET: 539 804 211 00016 N° Identification TVA : FR 70 539804211

LA PIERRE DANS TOUS SES ÉTATS

La nouvelle collection Dekton, Pietra Kode, développée par le designer et architecte Daniel Germani met à l'honneur les pierres classiques de l'architecture italienne. La référence TK06 Marmorio s'inspire du Travertino Navona, la pierre romaine par excellence. Sa texture balayée de rayures apporte une fibration lumineuse et contemporaine à tout type de surface, intérieur ou extérieur

La pierre Vicenza, dans sa référence VK04 Grafite, illustre la texture du calcaire foncé à grains fins dont le mélange de nuances donne un aspect nuagé



Riche de sa diversité et de son authenticité, la pierre naturelle est une source inépuisable d'inspiration. Dans l'architecture, elle engage le dialogue avec la nature pour nous y reconnecter. Inhérente à l'histoire de Cosentino depuis 1945, elle continue de suivre au fil des carrières, mais elle a été employée dans les années 1990 sur le terrain industriel de l'innovation pour en reconstituer l'âme sans abîmer la nature. Pierres recrées dans l'excellence d'une empreinte écologique des plus performantes, les surfaces Silestone® et Dekton® sont aujourd'hui les fers de lance de la stratégie Cosentino, et présentent un aspect « pierre » sans les inconvénients !

L'histoire de Cosentino est liée à l'exploitation des carrières de marbre de Macael, situées dans la province d'Almería en Andalousie. Le soleil y est ardent et la région aride, mais elle est riche de ce marbre de calcite à fond blanc mâtiné d'un veinage gris, qui s'illustre depuis des siècles dans la construction de monuments emblématiques, tels que l'Alhambra, la mosquée de Cordoue et bien d'autres jusqu'à notre Palais-Royal ! Les références, et non des moindres, scellent la notoriété de cette pierre naturelle dans le secteur de la construction et de la décoration. L'esprit de conquête d'Edouardo Martinez Cosentino et d'Eduarda Justo, italiens d'origine et désormais installés dans le sud-est de l'Espagne, les pousse inexorablement à la curiosité avec l'importation de pierres issues du Brésil, d'Inde, d'Afrique..., puis la distribution d'autres pierres naturelles nationales (Emperador, Marquina, Marfil, et autres travertins) auprès des marbriers et distributeurs espagnols. Marmoles SA, société mère du groupe, est fondée en 1979. Avec le naturel de l'homme qui cherche, creuse, tranche et façonne dans la maîtrise

de son élément, la nouvelle génération reprend le flambeau et franchit l'étape de l'export pour faire rayonner son expertise auprès du canal des distributeurs tournés vers les métiers de la marbrerie, de la décoration et du bâtiment. Cette culture de la pierre, si elle est prospère, interroge la nature qu'elle abîme sans pour autant délaissier le commerce de la pierre naturelle qui, aujourd'hui, est devenu important pour la mémoire de la marque, mais relativement anecdotique (collection Sensa Cosentino® en quartzite et granit avec traitement de protection Senguard NK garanti 15 ans).

DU MÉTIER DE CARRIER AUX PRODUITS MANUFACTURÉS

Le temps de la réflexion sera bénéfique au développement technologique de la marque. Elle encourage la création du programme R&D, dont le premier matériau en pierre manufacturé naît en 1988 : le Marmorstone. Une première étape qui permet d'anticiper le futur industriel avec la création ●●●



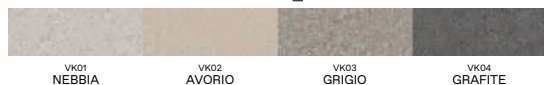
DEKTON PIETRA KODE

Designed by Daniel Germani

UN PRODUIT NEUTRE EN CARBONE BY COSENTINO

Présentation de Pietra Kode : les anciennes pierres italiennes redéfinies par DEKTON et destinées à l'architecture de demain.

VICENZA KODE



VK01 NEBBIA VK02 AVORIO VK03 GRIGIO VK04 GRAFITE

TRAVERTINO KODE



TK05 SABBIA TK06 MARMORIO

CEPPO KODE



GK07 CEPPO

●●● de Silestone®, une nouvelle surface innovante et fonctionnelle qui engage le lancement d'une première ligne de production. Brevetée en 1990 et commercialisée deux ans plus tard, Silestone® ne cessera d'être portée par une innovation continue au fil des années. La composition de cette pierre reconstituée repose désormais sur une formulation hybride de matières premières minérales et de matériaux d'origine recyclée, dont le verre (technologie HybriQ+™). Elle est aujourd'hui réalisée dans une logique de production circulaire avec 99 % d'eau recyclée et 100 % d'énergie renouvelable. De quoi lui conférer sans conteste un statut de matériau responsable et durable. Déclinée dans une gamme de 80 coloris, 3 textures, 3 épaisseurs, et différents formats allant jusqu'à 3,25 x 1,59 m, la surface limite les joints et bénéficie d'une grande dureté et d'une résistance à toute épreuve (taches, chocs, rayures avec un faible taux d'absorption et bénéficiant d'une facilité d'entretien). Elle ouvre ainsi le champ à de multiples applications en décoration intérieure et en architecture à la fois pour le résidentiel et pour le tertiaire : plans de travail de cuisine et de salle de bains, sols, revêtements, tables, bureaux, éviers, lavabos, bacs de douche... Pour son tout dernier développement en 2021, Silestone® a lancé la série Sunlit Days, la première collection neutre en carbone au sein de l'industrie des surfaces en quartz et des pierres artificielles.

UNE NOUVELLE ÉTAPE...

Pas de répit dans l'innovation. Avec des garanties de qualité estampillées de moult certifications environnementales, des collaborations internationales récoltées au fil des années avec des architectes, des designers et des partenariats avec des chefs de renom, les références phares continuent de tomber. Cosentino a labouré le terrain pour récolter, essayer la marque à l'international - la filiale France est créée en 2009 récoltées au fil des années, et dans l'ombre de cette première surface se profile déjà une seconde innovation dont la pertinence relève le défi de l'ultra compact. Introduit en 2013, le Dekton ajoute ainsi une nouvelle pierre à l'édifice de la marque et repousse les limites du design avec une version slim de 4 mm d'épaisseur. Issu du mélange sophistiqué de vingt-deux minéraux naturels agglomérés, puis comprimés par une presse de 25 000 tonnes, cette surface ultra compact de la famille des céramiques tient sa

Un rayonnement à l'international

Aujourd'hui, le groupe est présent dans quarante pays, possède 8 sites de production (7 à Almería en Espagne, avec une plateforme intelligente, et 1 au Brésil), dispose de 120 succursales commerciales à travers le monde, d'une usine de traitement et de valorisation des déchets pour leur recyclage, et a lancé en 2021 le projet « ÉOCÈNE », reconnu par le ministère espagnol des Sciences et de l'Innovation, et mené en partenariat avec les entreprises leaders de leurs domaines et 13 institutions de recherche et universités, dont l'objectif est de produire des composites thermodurcissables, hautement durables, à partir d'énergies renouvelables pour les domaines de l'architecture, du design, de la construction et de l'aéronautique. La marque illustre également son rayonnement à travers les Cosentino City, showrooms implantés dans les plus grandes villes du monde, dont Paris, au 27 boulevard Malherbes dans le VIII^e. Ce lieu d'accueil créatif, d'échanges et d'inspiration est ouvert à toutes les entreprises et prescripteurs qui veulent développer leurs projets. Il vient compléter les sept centers, installés en périphérie de grandes villes françaises : Paris, Rennes, Toulouse, Lyon, Marseille, Strasbourg et Bordeaux.



résistance de la technologie exclusive TSP (Technologie de sinterisation des particules). Érigé comme le matériau le plus stable avec une saturation quasi totale de sa surface, le Dekton® offre dès sa conception, une production neutre en carbone pour toutes ses gammes. Il ajoute une très haute résistance aux UV, feu, chaleur, abrasion, rayures, taches, chocs thermiques, et il est indiqué pour des applications aussi bien en intérieur qu'en extérieur (façade), avec une garantie de vingt-cinq ans. Dekton® se décline aujourd'hui en plusieurs formats (standard de 320 x 144 cm et 330 x 153 cm) et cinq épaisseurs de 4, 8, 12, 20 et 30 mm, et plus de cinquante coloris. Il se prescrit dans des lieux à fort trafic, comme c'est le cas pour la future ligne de métro du Grand Paris Express, réalisée avec un sol identitaire travaillé dans une teinte exclusive. La dernière collection Pietra Kode, conçue par l'architecte et designer Daniel Germani, vient réinventer les pierres classiques, Vicenza, Travertine et Ceppo di Gré en proposant trois lignes et sept teintes, dont la richesse en nuances et textures transforme l'esthétique en expérience sensorielle des matières. Une transition qui ne cesse de renouveler le lien entre classicisme et modernité ! ●

Installé dans l'hexagone depuis douze ans, Cosentino France poursuit son développement avec l'implantation de son premier Cosentino City à Paris dans le VIII^e. Ce showroom accompagne les architectes et designers autour d'une matériauthèque d'échantillons, d'une plateforme d'inspiration digitale, et d'un espace 3D pour une visualisation des projets en réalité augmentée

Photo : Stéphane Rombaud



FAUTEUIL RYTHMIC
Design Archirivolto

Oui aux lieux publics qui
ne manquent pas d'air.

fermob-contract.com

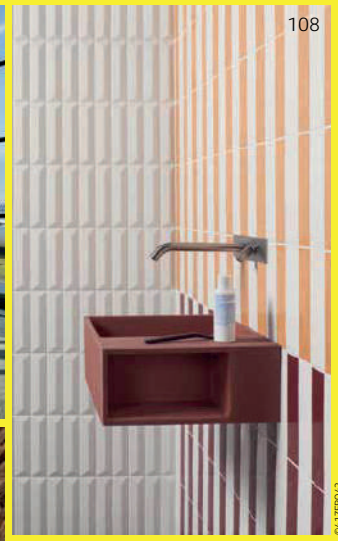
Fermob



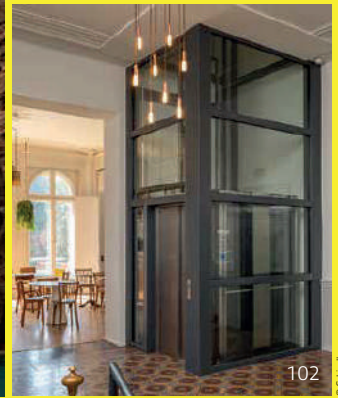
© Bruno Pellam pour Groupe ADP



© AWZ Allban/les Yeuxnet



© L'ÉZÉROU2



© Schindler

DOSSIER OUTDOOR

AW² , Hôtel Banyan Tree AlUla, Arabie saoudite	56
Un outdoor connecté à l'environnement	66
La personnalisation par le textile outdoor	72
Des architectures légères à ne pas prendre à la légère	76
De la nécessaire sobriété de la piscine	78

DOSSIER CONTRACT

Groupe ADP , Aéroport Roissy-Charles-de-Gaulle	90
Focus Ascenseurs	102
Décryptage Carreaux Céramique	108
Repères	114
Produits	120

construire

Imaginée par l'agence d'architecture parisienne, **AW²**, le nouveau complexe hôtelier Banyan Tree AlUla, situé en Arabie saoudite, s'envisage comme une luxueuse retraite inspirée des campements traditionnels de bédouins. Pensée en osmose totale avec la beauté naturelle du paysage, sa conception architecturale combine une expérience locale forte à un art de vivre en extérieur des plus immersifs !

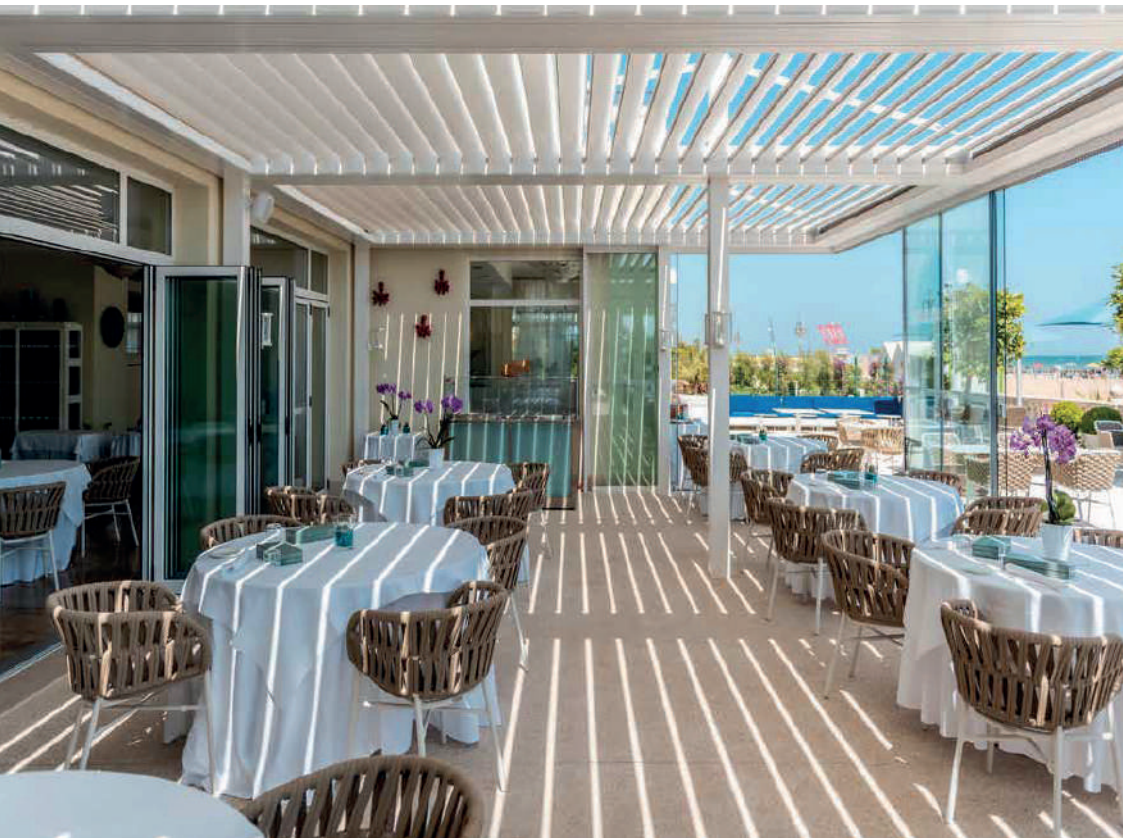
UN OUTDOOR EN ADÉQUATION AVEC SON ENVIRONNEMENT

AGENCE AW²

TEXTE FABIENNE DUPUIS

outdoor

Pour l'article complet:
ABONNEZ-VOUS !



architectures CREE

CREATION RECHERCHE ESTHETIQUE EUROPEEN



All architecture since 1963

Dear Reader

As you know, the search for the best information is essential and being more responsive is at the heart of your business.

This is why we have adapted CREE magazine to today's requirements with its layout of more than 150 pages and the must-have sections in each issue:

- news from the architecture sector (interior/exterior)
- a dozen projects or achievements under the microscope.
- about thirty pages devoted to innovative materials and products.
- Our thematic files

Publication Director : Frédéric ZYLBER

Rate per NUMBER 2023 : 26,00€

SUBSCRIPTION FORM FROM N° : 404 Subscriber Number :

SPECIAL SUBSCRIPTION PRICES

- I would like to re-subscribe to the Architectures CREE**
I benefit from the subscription offer for 2 years (8 issues) at the price of **160,00€ UE**
World: 160+ 96,00€ TOTAL 256,00€Hc
- I would like to re-subscribe to the Architectures CREE**
I benefit from the subscription offer for 1 years (4 issues) at the price of **100,00€ UE**
World: 100,00€ + 48,00€ TOTAL 148,00€Hc
- Bank transfer (Compte BIC BNPAFRPPGN / IBAN FR 76 3000 4005 8100 0100 8885 720)
- Paypal frederic@mediareclame.fr
- Payment by cheque to MédiaRéclame
- I would like to receive a paid invoice, Your contact details, email & phone number**

MédiaRéclame bank information: **FR76 3000 4005 8100 0100 8885 720 BIC: BNPAFRPPXXX**

Code banque 30004 Code agence 00581 Numéro de compte 00010088857 Clé RIB 20 Agence de domiciliation BNPPARB PARIS LAMARCK CA (01404)



KE

www.keoutdoordesign.fr

KEDRY PRIME

MédiaRéclame Publishing - Architectures CREE
24bis rue ERNEST RENAN, 93400 Saint Ouen sur Seine
Tel : 00 33 1 44 04 19 21 - 00 33 6 17 01 63 08 email : frederic@mediareclame.fr
N°SIRET: 539 804 211 00016 N° Identification TVA : FR 70 539804211

Purs moments de convivialité !



BEST FIRES
www.best-fires.com

contact@best-fires.com

www.best-fires.com

L'authentique Chaise Nicolle® fabriquée en France depuis un siècle !



106, rue vieille du temple

75003 Paris

Tél. : +33 (0)1 42 71 61 37

www.chaises-nicolle.com



Best Fires offre une palette d'appareils d'extérieur pour décorer, se réchauffer ou se régaler : foyers d'extérieur à bois, rampes gaz ou barbecue/plancha à découvrir pour réaliser des lieux de vie « OUTDOOR » d'exception.



Modèle outdoor - hauteur 75 cm
Tôle perforée traitée par cataphorèse
Revisitée par Paola Navone - Studio OTTO

Showroom

106 rue Vieille du Temple



Mobilier extérieur haut de gamme



ZA du FIEU
43190 Tence
Tél. : +33 (0)4 71 59 53 81
www.edmond-fils.com



Créée en 1976, installée en Haute-Loire à Tence, Edmond & Fils est une marque familiale devenue en plus de 40 ans le fleuron français du mobilier d'extérieur haut de gamme qui a inscrit, au cœur de son ADN, le savoir-faire, le sens du détail et le sur-mesure. De ses ateliers sont nés des modèles devenus des éléments incontournables des jardins français qui font notre patrimoine : les fauteuils du Jardin des Tuileries, de la Villa Médicis, du Luxembourg ; ceux de la Promenade des Anglais redessinés par Jean-Michel Wilmotte ou bien encore les assises du Parc André Citroën conçues par Patrick Berger.



Créateur de mobilier d'extérieur et de luminaires solaires

LES JARDINS®
AIX-EN-PROVENCE

1115, Rue René Descartes
ZAC du Parc de la Duranne
13857 Aix-en-Provence
www.lesjardins.com



Les Jardins® c'est 30 ans de savoir-faire en mobilier et une large gamme de luminaires solaires intelligents et durables alliant technologie et design.

Téléchargez notre application 3d



Créateur de filet d'intérieur et d'extérieur



L O F T N E T S

21, rue Georges Lesieur - 33300 Bordeaux
Tél. : +33 (0)5 35 54 35 00
contact@loftnets.com
www.loftnets.com



© Didier Ebo



© Jume & Jume

LoftNets, c'est avant tout une approche décontractée de l'aménagement outdoor.

Le filet d'habitation permet de moduler des coins détente en bord de piscine, créer une terrasse suspendue dans un jardin, ou encore sécuriser les espaces avec sa version garde-corps.

Il dispose d'un traitement anti-UV qui le rend compatible avec une utilisation en extérieur pendant toute l'année.

Mailles et résilles métalliques

Métal
Déployé

ARCHITECTURE & BÂTIMENT

2, Quai Philippe Bouhey - 21500 Montbard

Tél. : +33 (0)3 80 89 92 00

www.metaldeploye.com

Showroom : 4 rue popincourt - 75011 Paris



Implanté à Montbard en Bourgogne depuis 1902, METAL DEPLOYE® est le leader français de la production et de la transformation de métal déployé pour l'architecture.

En habillage des façades il offre une protection solaire estivale avec une occultation maximum pour préserver l'intimité des occupants et favoriser la profondeur de vue vers l'extérieur, il apporte de la vibration et anime les surfaces. Notre bureau d'études accompagne les agences d'architecture sur la faisabilité économique et technique pour des solutions de façades en panneaux prêts à poser, économiques et faciles à mettre en œuvre.



UNE ARCHITECTURE DE MOUVEMENT SOUS FORTES CONTRAINTES

TEXTE KARINE QUÉDREUX

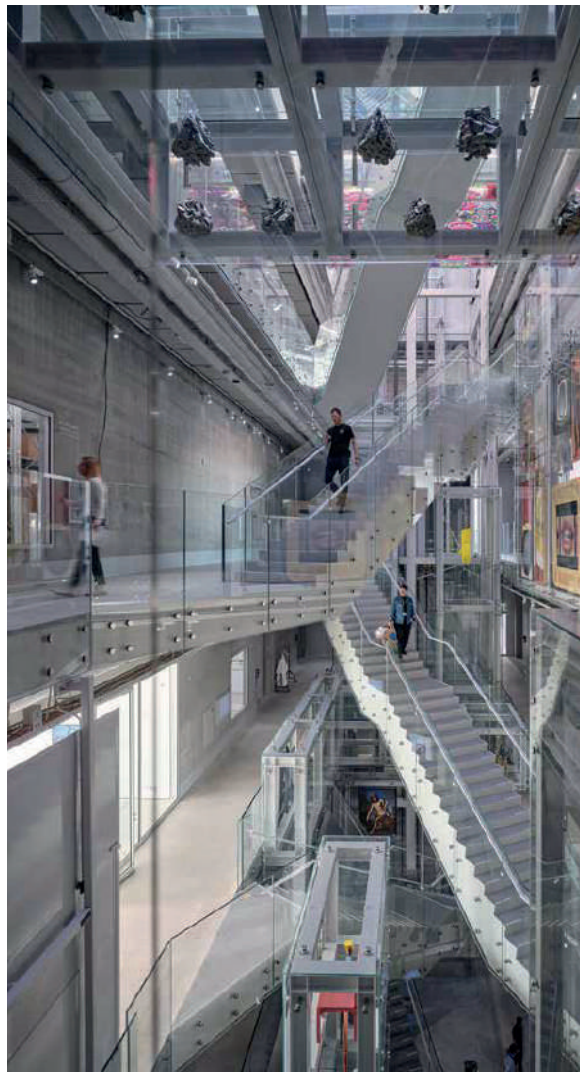
À l'heure où le bâtiment emblématique de Paul Andreu au Terminal 1 va bientôt fêter ses 50 ans, le **Groupe ADP** poursuit son travail de réhabilitation en profondeur sur l'ensemble de la plateforme de Roissy-Charles de Gaulle. Un exercice guidé par l'augmentation du trafic et le développement des compagnies aériennes. En ce sens, la palette du champ lexical des interventions architecturales travaillées sur le Terminal 1 et 2 est des plus large : restructuration, rénovation, extension, création de nouveaux bâtiments et revitalisation des aménagements intérieurs.

contract

Pour l'article complet:
ABONNEZ-VOUS !



Une architecture de béton, verre et acier dans laquelle les ascenseurs de verre totalement intégrés, se confondent. Depot Boijmans Van Beuningen de Winy Maas à Rotterdam



Outil de mobilité verticale, l'ascenseur a permis d'inventer une nouvelle histoire urbaine à travers la hauteur et l'hyperdensité. Cette prouesse technologique, qui a révolutionné le quotidien de chacun, s'est largement démontrée à travers les scénographies les plus futuristes pendant une certaine époque... Si sa nécessité et son intelligence actuelle ne peuvent être contestées, son usage prend le pas sur sa mise en scène programmatique. Une réflexion qu'il convient de secouer pour renouer avec les sensations de son élévation.

TEXTE KARINE QUÉDREUX

De l'élément central à l'élément caché

kerrock
FRANCE

Et vous ! Qu'allez-vous faire de Kerrock ?

Réalisé en 1160 VENETIAN TERRAZZO

KERROCK France
Le Solid Surface Européen
www.kerrock.fr
Tél. 03 21 45 79 99

DESIGN 4 en 1

DELABIE



LE BEAU ET L'UTILE N'ONT JAMAIS FAIT
AUSSI BON MÉNAGE !

Un miroir pour s'admirer, un distributeur de savon, un robinet, un sèche-mains à air pulsé... le tout à base de détecteurs, pour une hygiène qui fait rêver. Avec sa finition noir mat et son éclairage subtil, l'armoire miroir de DELABIE allie design, fonctionnalités et installation ultra facilitée.

DELABIE, expert en **Robinetterie et équipements sanitaires pour Lieux Publics**, s'inscrit dans une logique d'économies d'eau et d'énergie en concevant des gammes de produits design, performants et responsables.

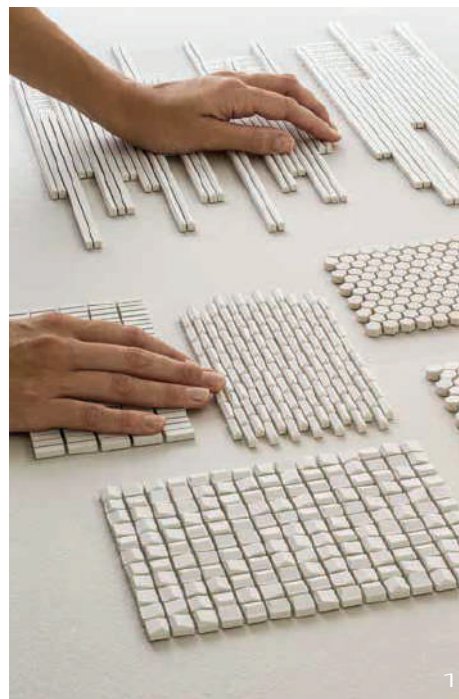
Plus d'informations sur delabie.fr

Le carreau céramique prend du relief

Dans son appel récurrent à s'inspirer de la nature, le carreau céramique ne s'est pas encore « fossilisé ». Il fait bien au contraire apparaître un potentiel d'expression inédit en racontant d'autres histoires qui le font sortir des gonds de son intemporalité. Son univers se réinvente dans des calepinages plus métissés, des reliefs 3D ou des jeux de blancs inventifs. Entre le sage et le créatif, il ajoute un soupçon d'audace qui singularise la conception en intérieur et extérieur. Une recherche inexorable qui laisse entendre que la matière a assurément encore beaucoup de choses à exprimer !

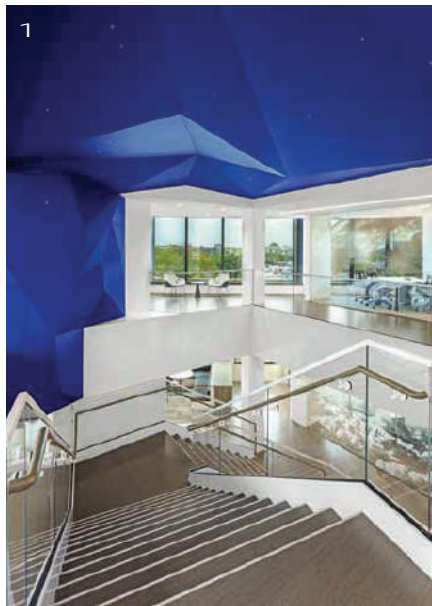
1. Collection Phenomeno. Mutina
2. Collection Minimum. Gypsum
3. Collection Esencia Material. APE Grupo
4. Collection Superclassica SCW. White is my sugar ! 41ZERO42

108 | construire



Pour l'article complet:
ABONNEZ-VOUS !

crec 404



1. VOLUME 3D

La gamme SOAERO propose des formes et dimensions multiples qui s'adaptent à tout type d'environnement et de configuration, du cadre standard au sur-mesure pour les projets les plus complexes. Solides, légers et discrets, les profilés aluminium sont suspendus au plafond, au mur, ou en îlot. Dans le cadre du projet de rénovation du siège de l'Union américaine de géophysique (Washington, D.C.) réalisé par le cabinet d'architecture Hickok Cole, les profilés couvrent la partie supérieure de la cage d'escalier principale et le plafond du dernier étage. Fabriqués sur place par Fabric Wall Concepts, installateur agréé aux États-Unis, ils ont été fixés sur une sous-construction bois et métal réalisée à partir d'un dessin de l'atelier CLIPSO. La finition de ce plafond tendu aux multiples facettes se conjugue à la solution technique SO ACOUSTIC 495 D en toile micro-perforée, associée à un molleton en fibre polyester. Imprimé avec un RAL spécifique pour obtenir un bleu profond à l'éclat brillant, le revêtement intègre un éclairage à fibres optiques. Portées par les certifications A+ et GreenGuard Gold 2018, ces solutions techniques à faibles émissions de composés organiques volatiles (COV) sont réutilisables et recyclables.

— CLIPSO/Groupe Ecophon

2. TERRE CUITE NATURELLE

Implanté au sous-sol du magasin, le nouvel espace « Wellness Galerie » des Galeries Lafayette se veut en adéquation avec le concept axé sur le soin, la beauté et le sport, d'où la recherche de formes douces calquées sur les courbes du corps et d'une ambiance feutrée et chaleureuse pour compenser l'absence de lumière naturelle. L'identité définie de cet espace de 3 000 m² s'accorde volontiers avec un choix de matériaux écoresponsables et en particulier de plaquettes en terre cuite naturelle « made in France ». Conduit par le bureau interne d'architecture intérieure des Galeries Lafayette, le projet s'articule autour de trois styles de briques différentes pour habiller les parois (murs, cloisons, mobilier) : deux d'entre elles ont un aspect mat, l'autre un aspect brillant (émail bicoisson) ; elles sont déclinées dans une palette de coloris naturels et lumineux (terre cuite/nude-blancs/beiges). Posées sans joint, les plaquettes créent des irrégularités de surfaces et renforcent ainsi l'aspect brut et naturel recherché.

— Rairies Montrieux

3. CHAUFFAGE & ACOUSTIQUE

Situé au 3^e étage de la nouvelle poste du Louvre, le restaurant La Plume s'équipe d'un système réversible de plancher chauffant/rafraîchissant basse température Thermacome PEXc Ecotube DN 16, avec 1,4 km de tubes en serpentin sous les 255 m² de sol parquet de 4 cm d'épaisseur. Éprouvée en zones sismiques aux États-Unis, sa configuration inédite associe un système de treillis et de vérins sismiques. S'il vise à assurer le chauffage et le rafraîchissement de l'espace entouré de grandes baies vitrées, sans équipement apparent ni bruit de ventilation, sa spécificité est de réduire au maximum les bruits d'impact, au regard de la transformation du site en boîte de nuit, certains soirs, pouvant accueillir près de 150 personnes. Proposée par le chauffagiste installateur Protheas, son principe consiste à poser, sur un isolant en laine de roche et sur une sous-couche acoustique, des vérins sur lesquels viennent s'appuyer un treillis ; les tubes du plancher chauffant/rafraîchissant sont fixés dessus ; et des écarteurs de nappe. Une fois la chape coulée, l'ensemble du plancher est surélevé du sol par l'action des vis des vérins. La lame d'air ainsi créée joue un rôle d'amortisseur de bruits efficace, et s'adapte en fonction de la masse du public accueilli grâce aux plots sur vérins.

— Thermacome



ufdi
UNION FRANCOPHONE DES DÉCORATEURS
ET ARCHITECTES D'INTÉRIEUR

Créée en 2012, l'UFDI, Union Francophone des Décorateurs et Architectes d'Intérieur est un réseau international qui regroupe plus de 200 professionnels indépendants.

Réunis par la même exigence de qualité de service et de professionnalisme, les membres de l'association ont pour but de valoriser la profession grâce à leurs multiples compétences : écoute, créativité, force de proposition, innovation...

Organiser les espaces et les volumes, gérer l'éclairage, créer une ambiance, harmoniser les couleurs, proposer des matières, des matériaux, du mobilier, des luminaires, des textiles et accessoires de décoration, concevoir des agencements sur-mesure, réaliser des plans, des croquis 3D, consulter et coordonner les artisans, gérer les commandes, mettre en scène et respecter le budget.

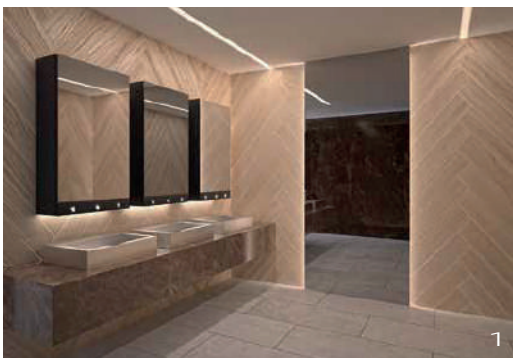
Son maillage fort associé à un recrutement sélectif lui permet de devenir aujourd'hui un acteur de référence pour les particuliers et les professionnels qui cherchent un partenaire de confiance à la hauteur de leurs attentes.

www.ufdi.fr

Rejoignez-nous sur les réseaux   



Pour l'article complet :
ABONNEZ-VOUS !



© Delabie

1



© Bem/Davide Diliberto

2



3

PRODUITS

1. HYGIÈNE SANITAIRE

L'armoire miroir multifonctions devient un incontournable des sanitaires collectifs. Sa fonctionnalité vaut pour son usage « 4 en 1 » : miroir, distributeur de savon automatique, robinet automatique, sèche-mains à air pulsé. Ces fonctions identifiées par des pictogrammes lumineux se complètent d'un bandeau LED intégré qui contribue à la mise en lumière de la vasque et à l'éclairage d'ambiance. À des fins économiques et hygiéniques, la détection automatique pour le déclenchement du savon, de l'eau et du séchage garantit une absence de contact manuel, évitant ainsi toute contamination d'un utilisateur à l'autre. De même, le robinet détient un programme de rinçage périodique antiprolifération bactérienne. Ayant un design intemporel, l'armoire miroir a une largeur de 600 mm pour une installation individuelle ; et une largeur de 800 mm. Facile d'installation et d'entretien, le raccordement au réseau d'eau se fait par l'intérieur ou le haut de l'armoire selon l'installation. Un seul branchement électrique est nécessaire pour alimenter tous les éléments.

— Delabie

2. DESIGN TUBULAIRE

Dans la mouvance industrielle, le radiateur Chem conçu par Davide Diliberto propose un modèle à trois tubes ronds verticaux de 9 cm pour la version « chauffage », et un modèle d'un seul tube vertical pour la version « sèche-serviettes », sur lequel vient se greffer à l'horizontal d'autres éléments tubulaires. Il bénéficie d'un ventilateur en option. Fabriqué en acier certifié dans une épaisseur réduite, il revendique un poids inférieur (de 30 à 80 %) à celui des tubes traditionnels ou en fonte, et un tarif moindré que ceux de l'aluminium. Robuste, il monte très rapidement en température pour un confort optimal. Disponible en version « eau chaude », « électrique » ou « mixte » à partir de 280 W, Chem se décline en quatre-vingts finitions du nuancier Brem et avec deux hauteurs de 216 ou 256 cm.

— Brem

3. EXTENSION MINIMALISTE

Conçue pour créer des espaces publics protégés et utilisables en toute saison, la toiture terrasse vitrée en aluminium (pente de 2°) SDL ACUBIS permet de créer des terrasses design fermées, autonomes ou adossées à la construction existante. Sa conception minimaliste et intemporelle n'entrave ni la stabilité, ni la durabilité de sa construction, même pour des projets de grande dimension. Elle s'équipe ainsi, côté toiture, de chevrons en aluminium avec renforts en acier qui peuvent être masqués en extérieur à l'aide d'une réhausse de toiture. Elle accueille différents types de menuiseries de la gamme Solarlux (couissant, pivotant...) parés de vitrages feuilletés de huit, dix ou douze millimètres ; et un système d'éclairage totalement intégré. Enfin, toujours pour la toiture, et les parois verticales, elle dispose d'un système de stores de protection intérieurs qui permettent d'assurer le contrôle solaire et lumineux.

— Solarlux

SUPRATECH

L'HYGIÈNE EN MOUVEMENT !



ROBINETTERIE ÉLECTRONIQUE INOX AISI 316

Lignes pures, ultra résistant et haute qualité !

- ▶ Design contemporain et robustesse
- ▶ Tenue optimale dans le temps de la surface des robinets (résistance aux rayures, UV, traces de doigt...) et surface hygiénique facile à nettoyer, assurant à vos espaces sanitaires un aspect qualitatif durable et irréprochable.
- ▶ L'inox AISI 316 est particulièrement apprécié pour ses qualités bactériostatiques dans le secteur médical et anti-corrosion dans un environnement marin ou chloré.
- ▶ Recommandé pour les usages intensifs en collectivités et les installations exposées au vandalisme, où la facilité d'entretien et la résistance sont privilégiées.
- ▶ Confort d'utilisation par détection des mains sans contact et forte économie sur la consommation d'eau et de savon.
- ▶ Ecologique, l'inox dure à vie avec un entretien correct et il est intégralement recyclable !



Robinets inox brossé qualité AISI 316 et distributeurs savon assorti.

Aspect mat valorisant, surface hygiénique, facile à nettoyer et limitant le développement des bactéries, résistance au vandalisme et longévité !

OPTION bâti-support lavabo avec robinetterie automatique, savon, eau et air intégrée, garantissant une fixation robuste des becs muraux.

La solution 100% hygiénique et ergonomique pour le nettoyage des mains. Installation simplifiée.



Plus d'informations sur www.autosanit.com

**ARCHITECT
@WORK**
FRANCE

architect meets innovations
Marseille - Parc Chanot
24 & 25 mai 2023

ÉVÈNEMENT EXCLUSIF présentant les
dernières innovations d'industriels de la construction
PRODUITS SÉLECTIONNÉS par un comité de pilotage

THÈME 2023 : ARCHITECTURES VIVANTES

EXPOSITION MATÉRIAUX

BIOM', capter le vivant

EXPOSITIONS PHOTOGRAPHIQUES

- TerraFibra Architectures
co-produite par le Pavillon de l'Arsenal, amàco et Les Grands Ateliers
- Essences et produits bois en région Provence-Alpes-Côte d'Azur
par FIBOIS SUD

CONFÉRENCES sur l'architecture

VIDÉOS par Architectures en ligne

ART by Lutfi Romhein

LIBRAIRIE Rupture & Imbernon

Pré-enregistrement obligatoire
avec code d'invitation M34515

ARCHITECTATWORK.FR

VISITEZ
EN LIVE
ET/OU
EN LIGNE

Événement organisé avec la collaboration de



DESIGN & PLAN by C4 CREATIVE4



4. PEINTURES MATES

La nouvelle finition « Dead Flat » des peintures en phase aqueuse de Farrow & Ball présente une matité durable et optimale avec une brillance réduite à 2 %. Réduisant considérablement la réflexion de la lumière, la couleur est perçue quel que soit l'angle, minimisant ainsi les imperfections. Multi-surfaces, elle permet une immersion totale dans la couleur, en particulier pour les nuances les plus foncées. Résistante, avec un indice de frottement Class 1 et lavable, elle se recommande pour les zones à fort passage.

— Farrow & Ball

5. BARDAGE PERSONNALISÉ

Le bardage Hardie® Panel intègre un nouveau service de mise en couleur dans toutes les teintes du nuancier RAL. Pour la commande d'une surface minimum de 200 m², la livraison s'effectue en huit semaines maximum. Cette solution personnalisée accroît sa compétitivité sur le marché, avec un positionnement coût d'environ 160 € H.T./m² (fourni et posé). À l'instar des cinq couleurs standards proposées, la garantie de la teinte à la demande est de 15 ans. Avec une empreinte carbone parmi les plus faibles, FDES à l'appui, le parement Hardie® Panel est constitué d'un matériau en ciment composite de 8 mm d'épaisseur. Dédiés à l'habillage des façades neuves ou en rénovation, les panneaux s'installent sans distinction sur ossature métallique ou sur bois, y compris en COB et en CLT jusqu'à une hauteur maximale de 28 m (avec l'utilisation de la membrane Doerken Delta façade « 20/20 plus » et « 50/50 plus » sous avis technique).

— James Hardie Bâtiment

6. HARMONIE GLOBALE

Fort d'un savoir-faire artisanal français d'exception dans la robinetterie en laiton massif, Margot s'associe à l'expertise durable de Cosentino pour la création d'une collection de lavabos Granville. Travaillées en Silestone®, matériau écoresponsable composé de minéraux et matières premières recyclées, les vasques à poser et les tablettes se combinent à un piétement en laiton aux lignes épurées. Dans un souci d'harmonie globale, ce dernier se décline dans les trente et une finitions (chrome, nickel, or pâle, patine, ...) de l'offre robinetterie, tandis que les lavabos s'approprient la matière marbre en trois déclinaisons – « Blanco Zeus », « Calacatta Gold » et « Desert Silver » – qui peuvent également s'utiliser pour les revêtements (murs, sol, receveurs de douche...). Avec différentes dimensions de lavabos, la collection offre des possibilités de configuration variées (mitigeur sur gorge, robinetterie murale, double vasque) afin de s'adapter à tous types d'espaces, qu'il soit résidentiel ou tertiaire.

— Margot & Cosentino

7. RÉSILLE ARCHITECTURALE

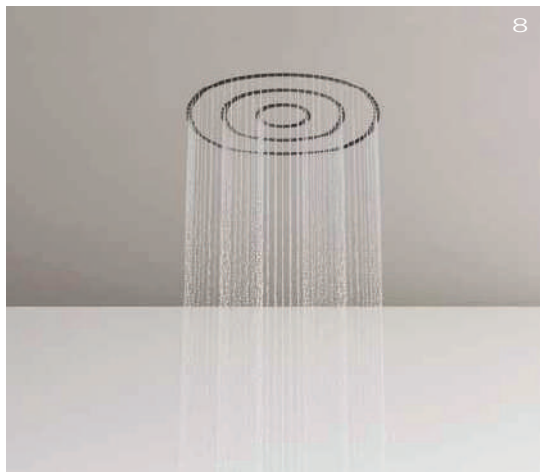
Développée par la start-up Solid Studio, la maille à géométrie « pixelisée » Zephyr est issue du mariage de l'acier inoxydable (inox 316) et du béton dépolluant et autonettoyant. Ce moucharabieh contemporain, dédié à la façade ou à la protection solaire, offre une grande liberté de conception et de mise en œuvre aux architectes et concepteurs de façades. Souple, légère, malléable, transparente, colorée, résistante, et 100 % recyclable, elle s'adapte à plusieurs usages : réhabilitation, ventilation de façade, brise-soleil, protection visuelle et acoustique, signalétique... Développé en interne, son logiciel Zephyr Composer permet de générer des motifs et de gérer son calepinage. Un système d'attache mécanique conçu en partenariat avec le bureau d'étude Elioth by Egis facilite son montage.

— Solid Studio

**8. SYSTÈME INVISIBLE**

Conçu par Odo Fioravanti, le système de douche Groove, à l'épure totale, change totalement la perception de l'espace douche. Fabriqué avec une mousse polyuréthane rigide thermodurcissable, il s'intègre dans le faux plafond et se recouvre d'une peinture aqueuse pour se fondre totalement dans la surface du plafond. Le système composé de différents éléments (cadre pour l'ancrage, tuyau de raccordement et panneau dans lequel s'intègre la pomme de douche en acier inoxydable avec buses anticalcaire) garantit une maintenance simple et rapide, car il est facile à démonter. Il se décline en trois versions 3D : avec relief 3D en forme ovale et plate, en forme ovale et carrée. En permettant de masquer l'équipement ou le mécanisme apparent, l'eau devient ainsi l'élément central de la douche.

— Alpi

**9. COLLECTION STRATIFIÉE**

Spécialiste français de portes et de blocs portes, Jeld-Wen ajoute sept nouvelles finitions colorées (deux tons unis beige carat et vert eucalyptus) ou naturelles (cinq tons bois) à son offre de trente-deux décors de stratifiés déjà existants. Destinées à l'agencement sur mesure des espaces, en résidentiel comme en tertiaire, ces finitions classées « A+ » sont résistantes à l'épreuve du temps (chocs, rayures, abrasion, taches d'humidité). Elles sont faciles d'entretien et bénéficient du traitement antibactérien Sanitized® (référence Polyrey), plébiscité dans les espaces de santé, restauration et collectivités. La personnalisation se complète de sept modèles d'inserts décoratifs disponibles en finitions noir ou inox. Écoresponsables, ces solutions répondent aux exigences de qualité HQE, LEED et BREAM.

— Jeld-Wen



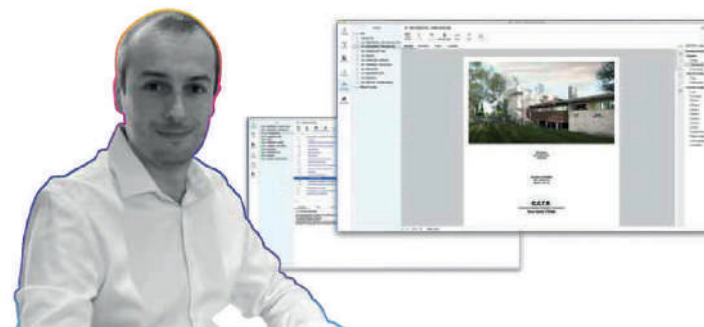
Logiciel de description et d'estimation de projets

Vos CCTP et DPGF en quelques clics



Désormais, tout ce que je conçois se retrouve automatiquement dans Linkioo et je n'ai plus qu'à vérifier les quantités de chaque article. Je réalise toutes mes pièces, j'analyse la maquette numérique, j'applique les règles et mon CCTP est là !

Anthony, Maître d'Œuvre



Démarrer avec Linkioo, c'est facile !
1 licence achetée = 1 formation offerte

Linkioo.com



MÉDIARECLAME

Au capital de 10 000 €
SIRET 539 804 211 00016
24 bis rue Ernest-Renan
93400 Saint-Ouen-sur-Seine
(+33) 01 44 04 19 21

Directeur de la publication & Éditeur

Frédéric Zylber
frederic@archicree.com
frederic@mediareclame.fr

Éditeurs associés

Jean-Marc Zuili
jeanmarcz@mediareclame.fr
David Leboff
david@mediareclame.fr

RÉDACTION

Rédactrice en chef
Karine Quédreux
karine@archicree.com

Secrétariat de rédaction

Christine Blanchet

Correction

Laure Barbosa

Rédacteur en chef Digital

Antoine Pecqueur
antoine.p@archicree.com

Ont collaboré à ce numéro :

**Christine Blanchet, Fabienne Dupuis,
Stéphanie Philippe, Karine Quédreux**

CONCEPTION GRAPHIQUE

Direction artistique et mise en page
Marie-Anne Demange & Louise Lebert
crea@archicree.com

Maquette

Vincent Mondary
vincent@mediareclame.fr

PUBLICITÉ

Régie interne
(+33) 06 17 01 63 08
frederic@mediareclame.fr

Responsables titre

Shirley Taieb
shirley@mediareclame.fr
(+33) 07 77 68 77 77

Liza Rizzi

liza@mediareclame.fr
(+33) 07 82 39 68 28

Régie externe

Catherine-Sophie Marteau
AdCare
(+33) 06 62 09 32 20
csmarteau@adcare.fr

DIFFUSION

Service abonnements
Jean-Marc Zuili
(+33) 01 44 04 91 40

VENTE AU NUMÉRO

Revue bimestrielle
France 26 € + port
Étranger 26 € + port

IMPRIMEUR

Escourbiac l'Imprimeur
43, route de Lavaur - BP171
81304 Graulhet Cedex

COMMISSION PARIATAIRE

N° 0123 T 82688
ISSN 2492-2137

LIEUX DE VENTE (LISTE NON EXHAUSTIVE)

Paris

Volume, 47 rue ND-de-Nazareth (3^e)

Flammarion Beaubourg (4^e)

La Galerie d'Architecture, 11 rue des Blancs-Manteaux (4^e)

Pavillon de l'Arsenal, 21 boulevard Morland (4^e)

Librairie Eyrolles, 61 bd Saint-Germain (5^e)

L'Écume des Pages, 174 bd Saint-Germain (6^e)

Le Cabanon, 122 rue de Charenton (12^e)

Cité de l'Architecture, 1 place du Trocadéro (16^e)

Le Genre Urbain, 60 rue de Belleville (20^e)

Librairie Antoine, 16 rue du Général-Leclerc (78 Versailles)

Régions

Les Abattoirs, 76 allées Charles-de-Fitte (31 Toulouse)

Mollat, 15 rue Vital-Carles (33 Bordeaux)

Librairie RBC Design Center, 609 av. R.-Dugrand (34 Montpellier)

Librairie Les Volcans, 80 bd François-Mitterrand
(63 Clermont-Ferrand)

Archipel, 21 place des Terreaux (69 Lyon 1^{er})

Michel Descours, rue Auguste-Comte (69 Lyon 2^e) RBC Lyon,

42 quai Rambaud (69 Lyon 2^e)

Villa Noailles, montée de Noailles (83 Hyères)

ABONNEMENTS

France

1 an / 5 numéros* : 100 € + port

2 ans / 10 numéros** : 160 € + port

Étudiants

1 an / 5 numéros : 50 €

Les articles publiés dans cette revue n'engagent

que la responsabilité de leurs auteurs.

Tous droits de reproduction, de traduction et d'adaptation réservés pour tous pays. * Cette revue peut être utilisée dans le cadre de la formation permanente. Il est interdit de reproduire intégralement ou partiellement la présente publication, loi du 11 mars 1957 et code pénal article 425, sans autorisation de l'éditeur ou du centre français du droit de copie, 3, rue Hautefeuille 75006 Paris. »

Dépôt légal : avril 2023

* 1 UE et DOM + 28,00 €

** 2 UE et DOM + 56,00 €



10



11



12

10. ABSTRACTION MURALE

Offrant soixante propositions, le nouveau chapitre III de la Creative Collection explore librement les univers de l'art, de l'architecture, de la culture et du paysage. Il évoque des courants artistiques qui ont entraîné de véritables bouleversements culturels, tels que l'art informel et le brutalisme de rupture. Il s'attarde aussi sur la nature, inspiration majeure de la marque, aujourd'hui placée dans le collimateur de la mythologie et de la biodiversité. Des univers de panoramiques intemporels, mais jamais conventionnels !

— Glamora

11. SOLS EN MILIEU URBAIN

La nouvelle gamme Urbanit® vise à assurer la perméabilité des sols en milieu urbain et à réduire le phénomène des îlots de chaleur. Elle se compose de trois plaques en polyoléfine 100 % recyclée pour pavés, graviers ou végétaux (gazon ou sédum) qui s'imbriquent les unes aux autres grâce à un système d'accroche intégré, dont l'usage permet la création d'espaces urbains multi-matériaux. Ci-contre, avec une résistance en compression allant jusqu'à 1 000 T/m², la plaque stabilisatrice se destine aux végétaux pour parkings, aux voies d'accès pour véhicules légers, aux chemins pour piétons... elle simplifie la pose des végétaux et favorise leur pousse, dense et uniforme, en respectant l'infiltration naturelle des eaux dans le sol.

— Jouplast®

12. INNOVATION LUMINEUSE

Conjuguant design et technologie, le luminaire Concord Equinox réinvente le concept du downlight. Avec un IRC > 90 et un UGR < 19 validant une qualité d'éclairage premium, son optique mobile et coulissante offre deux positions de réglage vertical en fonction de l'ambiance recherchée. Rétractée, cette optique renvoie au plafond un halo de lumière douce, au plus proche du luminaire. Déployée cette fois, la partie visible et éclairée du luminaire inscrit au plafond un cercle de lumière au diamètre variable. Créée en partenariat avec QuarkStar, entreprise américaine à l'initiative du concept sur les luminaires linéaires, cette innovation utilise une optique dont la partie verticale agit comme une chambre de mixage pour assurer un parfait cheminement du flux lumineux depuis la LED jusqu'au double réflecteur, la diffusion de l'éclairage à la fois vers le sol et le plafond. Sa conception robuste avec châssis en aluminium et structure évidée permet le réglage du déploiement de l'optique. Il s'intègre à tous types de plafonds ou de coffrage, et propose, en standard, deux finitions (noir, et blanc), avec ou sans collerette (trimless) ; deux températures de couleur (3000/4000 K) ; et version DALI pour une gestion d'éclairage intelligente.

— Sylvania

ADLOCK : l'accastillage architectural

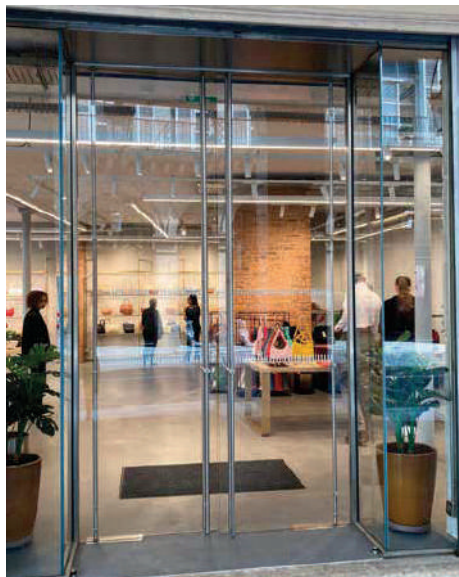
ADLER
Les techniques miroitères

9, Avenue des 22 Arpents

77230 Moussy-le-Neuf

Tél. : +33 (0)1 60 03 62 00

www.adler-creation.fr



PORTES ET CLOISONS PENTURES ET POIGNÉES AVEC SERRURE INTÉGRÉE

Le système ADLOCK en tubes de diamètre 25, 35 ou 45 mm... est idéal pour réaliser tout type de cloison et façade de magasin, autoportante ou non, en verres non encadrés ou sur châssis bois/métal. Sa serrure miniaturisée intégrée dans une poignée bâton allie ergonomie (1 tour de clé ou ¼ tour de bouton, à hauteur d'homme) et sécurité (1 ou 2 points, haut ou bas, anti panique).

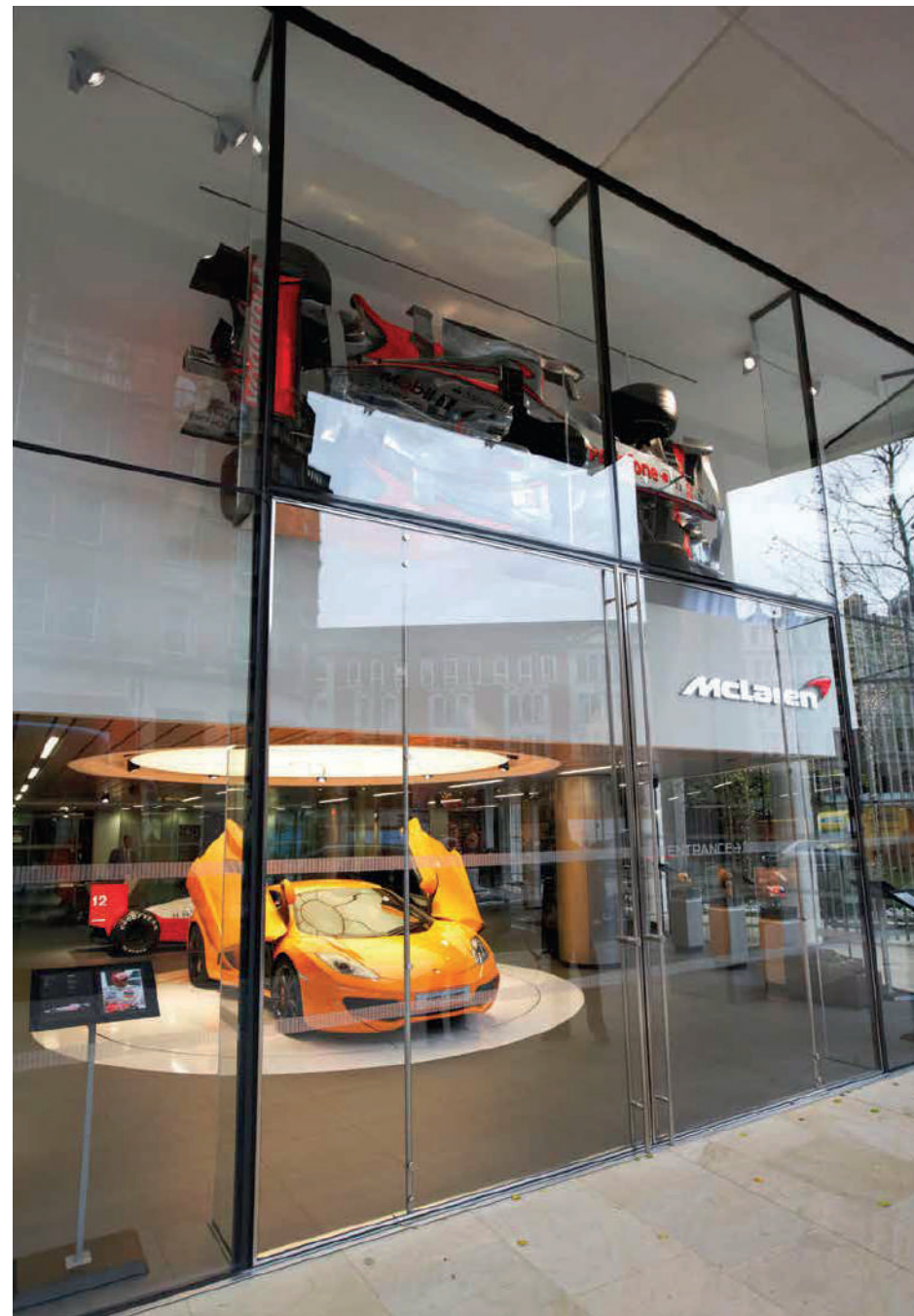
ADLOCK libère la conception de toute contrainte : la fusion des ferrures et du verre rend rigides portes et panneaux de très grandes tailles (jusqu'à 5 m). Impostes et contreventements ne sont plus nécessaires : la construction gagne en légèreté, clarté, simplicité. Les points de fixation très discrets, de 30 mm pour le verre trempé, sont portés à 60 mm pour la mise en œuvre de verre feuilleté non trempé.

Imaginez votre cloison ou façade. Le service ingénierie ADLER la réalise, si besoin par simulation numérique, livrant plans de verres et notes de calculs.

En 2023, nous enrichissons encore nos gammes de constructions en verre (parois de douche, cloisons intérieures et façades de magasins) et rénovons radicalement notre offre de vitrinerie. Pour les douches, notre gamme de parois standard et sur-mesure, parfaitement transparentes et sans plastique au contact de l'eau, s'est étoffée avec des modèles à portes battantes, coulissantes et roulantes faciles à installer avec des finitions variées (poli brillant, brossé, noir, or et cuivre ainsi que laiton brossé vernis). De nouveaux modèles pivotants et sans porte sont prévus.

NOS RÉALISATIONS

LANCASTER - JOHN LOBB - CINÉMA MK2 - CINÉMA PATHE
YELLOW CORNER - MICROSOFT - PORSCHE - MAC LAREN - MADISON
LIBRARY - CHATEAU DE VERSAILLES - C WHITE SPORT - HYATT REGENCY



Techniques et décorations architecturales



13, rue Sainte Lucie - 75015 Paris

Tél. : +33 (0)1 85 40 00 00

axeuro@axeuro.com

www.axeuro.com

Quelques-une de nos patères dans différentes finitions
(Refs de gauche à droite : AX8205, AX8204-BRASS,
AX7714W, AX7716-BRASS-P, AX4514P et AX8207-MBK)



L'accessibilité et l'autonomie sont au cœur des préoccupations actuelles et cette question de premier ordre nous concerne tous : que le handicap soit provisoire ou définitif, qu'il résulte d'un accident, d'une maladie, ou tout simplement du poids des ans, Axeuro Industrie vous propose toute une gamme de produits adaptée aux différentes situations et personnes : pour les personnes à mobilité réduite (PMR / PHMR / UFR), les seniors, les mal-voyants...

Avec Axeuro Industrie, sécurité va de pair avec élégance et bien-être avec esthétique.

De plus, ces produits hauts de gamme et design s'intégreront facilement à vos sanitaires grâce à une finition inox identique à celle de nos autres produits, et pourront être utilisés pas tous.

Axeuro Industrie est également à votre écoute pour des projets spécifiques, et peut participer activement à la réalisation de solutions sur mesure s'adaptant parfaitement à votre cahier des charges, du conseil à la fabrication.

Notre gamme PMR



Cercle de manoeuvre minimum : diam. 150 cm



Distributeur de savon encastré mural (Ref : AX9442EP)

Poubelle murale (Ref : AX8925)



Pot et balai WC
(Ref : AX8504)



Venez voir sur www.axeuro.com pourquoi les combinés 3-en-1 (distributeur d'essie-mains, sèche-mains et poubelle) font l'unanimité auprès des utilisateurs et des intervenants (architectes, bureaux d'études, économistes, maîtres d'ouvrage, services de maintenance, entreprises de nettoyage, utilisateurs finaux...)

Les solutions bien-être et économies d'énergie par la climatisation

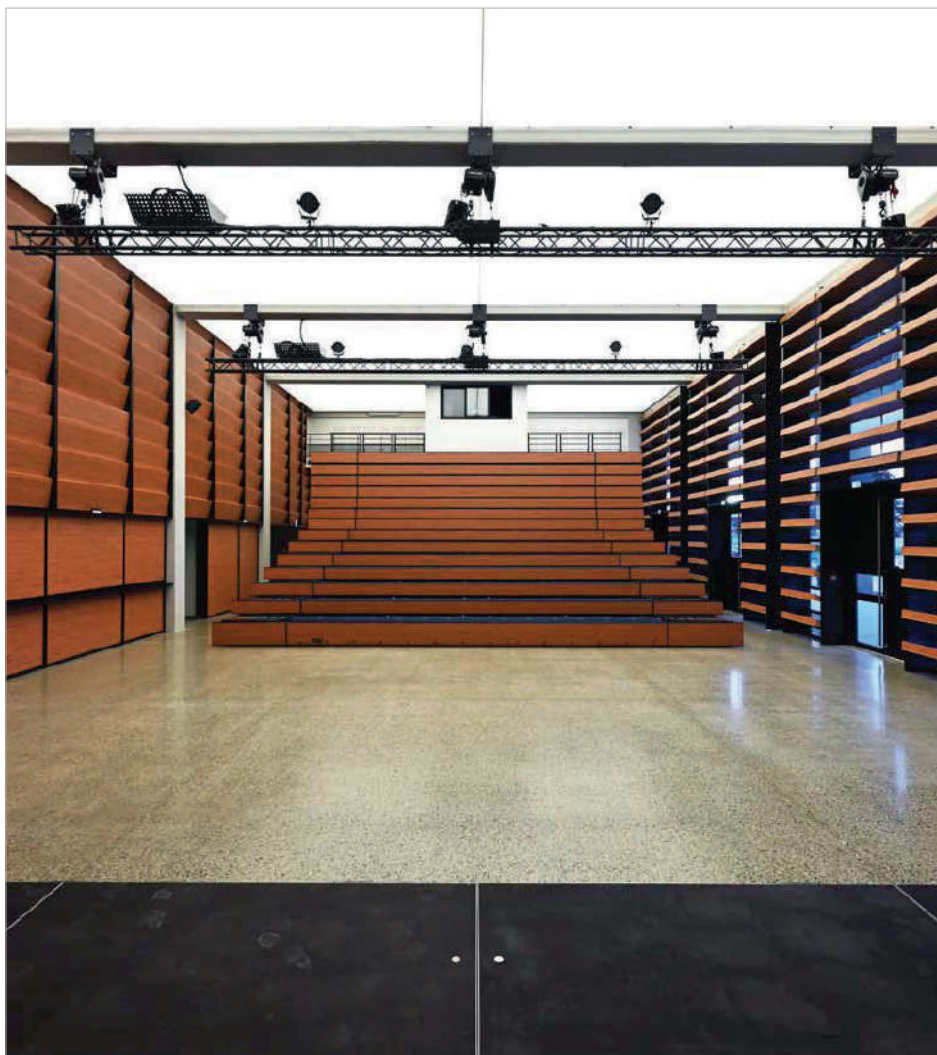


Route du Sipes - 68680 Kembs

Tél. : +33 (0)3 89 83 20 20

contact@barrisol.com

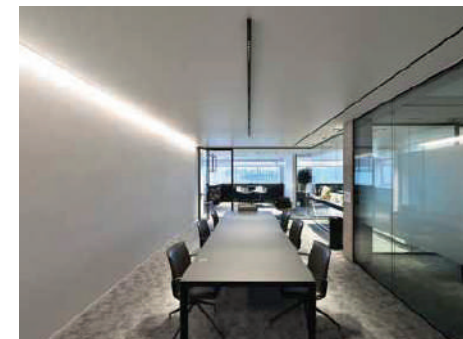
www.barrisol.com



© 2009 - 2023 BARRISOL NORMALU S.A.S. / Barrisol Clim® X Carrier® products et Lumière Acoustique® - Arch. : Dubedout et Collet Architectes



© 2009 - 2023 BARRISOL NORMALU S.A.S.
Barrisol Clim® X Carrier® products et Light Lines® Acoustics® - Arch. : Z&Ponse architectur



© 2009 - 2023 BARRISOL NORMALU S.A.S.
Barrisol Clim® X Carrier® products et Acoustics® - Arch. : Frank Sinnaeve InterieurArchitectuur

Barrisol X Carrier : La climatisation bien-être pour un confort optimal et des économies d'énergie



© 2009 - 2023 BARRISOL NORMALU S.A.S. / Barrisol Clim® X Carrier® products - Arch. : KHR Arkitektler A/S

PRÉSENTATION

Barrisol Normalu® est le leader mondial des plafonds tendus et propose des solutions bien-être 100% recyclables, acoustiques, lumineuses, personnalisées, 3D et climatisantes. Toutes les gammes de produits Barrisol Normalu® sont classées A+ (COV) et classées au feu. Ces produits contribuent au respect de l'environnement en étant 100% recyclables, composés à plus de 75% de matériaux recyclés et certifiés Origine France Garantie. Depuis la création de l'entreprise, il y a plus de 55 ans, Barrisol Normalu® a déposé plus de 100 brevets et reçu plus de 60 récompenses dans de nombreux pays. Il est primordial de choisir des matériaux durables pour une utilisation pérenne. Les plafonds Barrisol® sont adaptés aux lieux humides et ont une durée de vie de plus de 20 ans, comme celui du Federation Square à Melbourne. En effet, 20 ans après son installation, le plafond Barrisol® Lumière Acoustique® de 3000 m² est toujours en place et en parfait état tant dis que l'éclairage LED a été remplacé.

L'ALLIANCE DU SAVOIR-FAIRE DE DEUX LEADERS MONDIAUX

Les solutions innovantes de plafonds CVC Barrisol® X Carrier® développées conjointement par Barrisol® et par Carrier®, leader mondial de la climatisation, allient esthétique, innovation et technologie, elles offrent les meilleures performances ainsi qu'un confort inégalé pour la diffusion de chauffage, climatisation et ventilation. Intégrant toutes les techniques nécessaires au traitement des espaces intérieurs, les toiles Barrisol® biosourcées équipant les systèmes peuvent également être lumineuses, acoustiques et imprimées. Avec leurs solutions bien-être et innovantes, Barrisol® et Carrier® permettent d'économiser jusqu'à 15% d'énergie en chaud et en froid.

Barrisol Clim® featuring Carrier® products products, pour un air sain et un confort optimal, est un système de climatisation par rayonnement UVC. Moins de 30 minutes d'utilisation* permettent de détruire 99,9% des virus et bactéries. Totalement sûr pour l'environnement, le système **Pure Clim® featuring Carrier®** products est constitué de 70% de matériaux recyclés. La toile **Biosourcée®** et la structure aluminium sont également 100% recyclables.

Barrisol Pure Clim® featuring Carrier® products permet en plus de purifier l'air intérieur grâce à une stérilisation par rayonnement UVC. Moins de 30 minutes d'utilisation* permettent de détruire 99,9% des virus et bactéries. Totalement sûr pour l'environnement, le système **Pure Clim® featuring Carrier®** products est constitué de 70% de matériaux recyclés. La toile **Biosourcée®** et la structure aluminium sont également 100% recyclables.

Barrisol Clim® featuring Carrier® products reprend dans une version compacte modulaire (**lots suspendus**) le principe de diffusion thermique hybride du système de climatisation par le plafond **Barrisol Clim® featuring Carrier® products**.

*résultats obtenus par des simulations numériques menées par le laboratoire Carrier



Votre Partenaire Design d'Éclairage de sécurité



32, avenue Marc Sangnier
92390 Villeneuve-la-Garenne

Tél. : +33 (0)1 47 88 31 31

www.beharsecurite.com



UNE INTÉGRATION ESTHÉTIQUE D'ÉCLAIRAGE DE SÉCURITÉ ADAPTÉE À CHACUN DE VOS PROJETS

Depuis 60 ans, nous accompagnons les architectes afin d'étudier et d'adapter les solutions d'éclairage de sécurité aux contraintes techniques et esthétiques de vos projets. Notre large gamme d'éclairage de sécurité et notre savoir-faire nous permet de proposer des solutions sur mesure pour une intégration harmonieuse de l'éclairage de sécurité dans vos projets. Réhabilitation de bâtiments historiques ou création d'architecture disruptive, ces lieux iconiques méritent leur mise en lumière en toute sécurité.

UN SAVOIR-FAIRE ALLIANT TECHNICITÉ, DESIGN ET INNOVATION

BÉHAR Sécurité c'est la garantie d'un fabricant français, une qualité reconnue, des solutions digitales innovantes et une empreinte carbone optimisée. C'est aussi une signature design aux lignes épurées réalisée avec des matériaux durables et nobles. La customisation des produits permet de s'affranchir des contraintes techniques liées au bâti : Couleurs, Matériaux, Formes, Accessoires de Fixation ; la limite de notre créativité est celle de votre imagination.

L'INNOVATION RESPONSABLE

Premier fabricant français à avoir supprimé le cadmium de ses batteries, écodesign de nos nouveaux produits, installation de l'entreprise dans un bâtiment « zéro émission carbone », véhicule de livraison électrique, suppression des plastiques d'emballage, utilisation optimisée de matériaux recyclés et 100% des déchets de production recyclés résumant notre engagement écoresponsable. Innovation, Digital et Écoresponsabilité sont au cœur de notre politique d'entreprise.



True Vision de M-Design



BEST FIRES
www.best-fires.com

contact@best-fires.com
www.best-fires.com

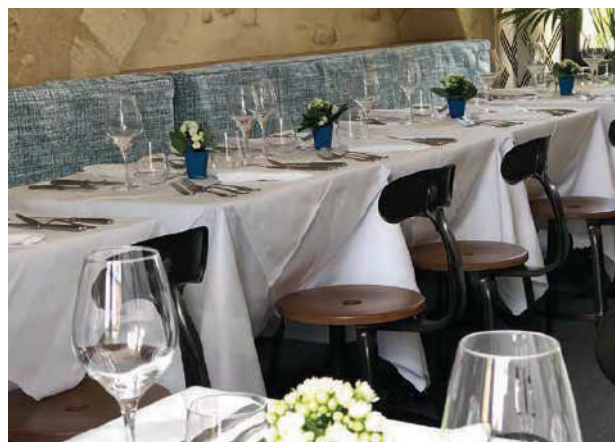


Simple ou double face vitrée, avec un ou deux angles, ou en épi, ces foyers à gaz sont conçus pour s'intégrer à tous les intérieurs. Jeux de bûches en céramique associés à des copeaux de charbon, des cheveux d'ange et des LED offrent l'illusion d'un véritable feu de bois.

L'authentique Chaise Nicolle® fabriquée en France depuis un siècle !



106, rue vieille du temple
75003 Paris
Tél. : +33 (0)1 42 71 61 37
www.chaises-nicolle.com



- Chaises et tabourets de bar
- Hauteurs de 45 à 80 cm
- Tout métal ou métal et bois
- Indoor et Outdoor
- Nouvelle gamme 2023 ajustable

Showroom
106 rue Vieille du Temple



Surfaces redéfinies Limites redéfinies

COSENTINO

27, Boulevard Malesherbes - 75008 Paris

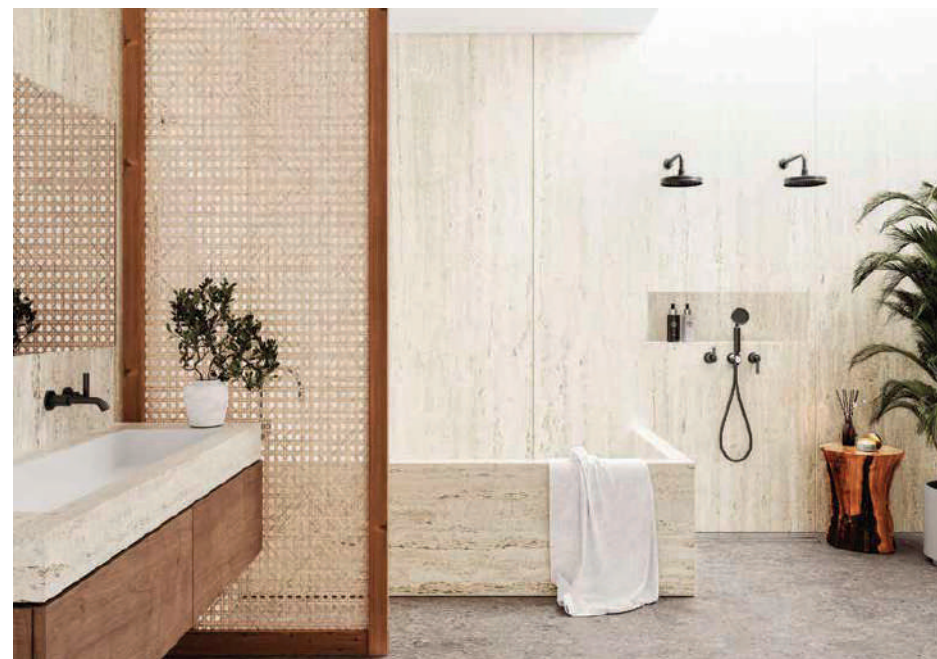
Tél. : 01 81 72 26 92

cityparis@cosentino.com

www.cosentino.com

Cosentino présente Pietra Kode, la nouvelle collection Dekton conçue par l'architecte et designer Daniel Germani. Inspirée par l'architecture italienne, Pietra Kode réinvente les pierres classiques, Vicenza, Travertine et Ceppo di Gré grâce à la technologie du Dekton.

Présentes en Italie depuis l'antiquité, chacune des trois pierres naturelles a été décomposée puis repensée par Daniel Germani et Cosentino, afin d'allier la beauté intemporelle de la roche pure aux propriétés Dekton. Trois lignes et sept teintes, au design élégant et contemporain, riches en nuances et textures, sont nées de cette collaboration et transforment l'esthétique en expérience sensorielle. La collection existe en trois couleurs, à savoir Vicenza Kode, Tavertine Kode et Ceppo Kode.



Savoir-faire artisanal pour architectes d'intérieur



france@creativemattersinc.com
www.creativemattersinc.com



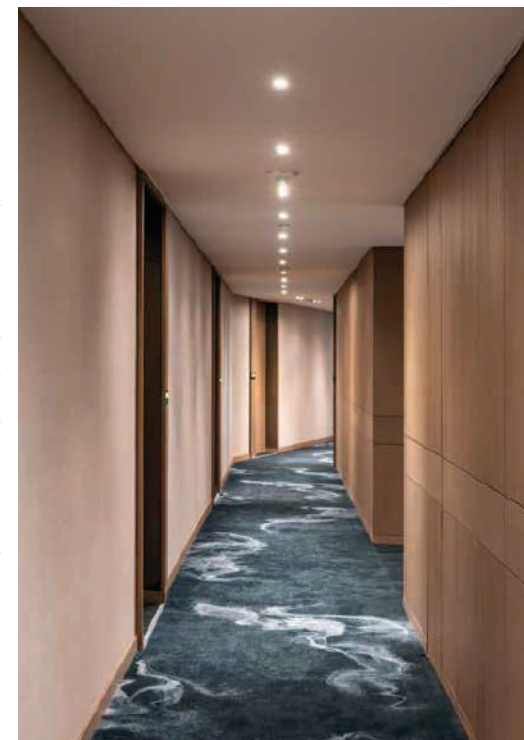
Chord - Gradient de la collection Sonance



Un motif géométrique pour une maison du quartier résidentiel de Brooklyn Heights, NY. Photographie par Zack DeZon

PRÉSENTATION

Creative Matters a été fondé en 1988, avec la vision d'apporter un savoir-faire artisanal aux architectes d'intérieur et à leurs clients dans le monde entier. Plus de trente ans et des milliers de tapis plus tard, la réputation internationale de la société la précède. Les créations de Creative Matters sont désormais présentes dans des boutiques haut de gamme, des hôtels, des bureaux, des bâtiments diplomatiques et des résidences privées dans plus de 40 pays. L'équipe regroupe aujourd'hui une équipe de plus de 14 designers et administrateurs basés à Toronto, ainsi que du personnel réparti en France, en Thaïlande et à Hong Kong. Parmi ses clients habituels, des architectes d'intérieur de renom tels que Yabu Pushelberg, RDAI, Gensler ou encore Studio Sofield. Leurs créations ont été adoptées par des icônes du luxe telles que La Samaritaine, Gucci, Tom Ford, Louis Vuitton, Christian Dior et Bergdorf Goodman. Parmi les installations hôtelières de Creative Matters, citons Faena (Miami), Soho Grand (New York), Four Seasons (Toronto), Ritz-Carlton (Mexico), The James (Chicago et New York) et Andaz Ottawa Byward Market (Ottawa). La maison est réputée pour son succès dans la création de tapis d'une grande variété de procédés, notamment le noué main, le tufté main, le tissage plat et l'Axminster, appelé aussi moquette anglaise. Dans la volonté d'améliorer sans cesse les procédés appliqués, Creative Matters a développé au fil des années de précieuses relations avec des fabricants spécialisés dans ces différentes techniques, dans des pays tels que le Népal, la Thaïlande, l'Inde et l'Afghanistan. La connaissance de différents savoir-faire à travers le monde permet à l'entreprise d'innover continuellement. Avec une importante bibliothèque de motifs créés par son équipe de designers, et consciente d'une demande de créations allant au-delà du sur-mesure, la maison a lancé sa première collection de tapis en 2007. À ce jour, il en existe 14, totalisant plus de 100 motifs dans différentes gammes de couleurs. Par la suite, c'est tout naturellement que l'entreprise a lancé sa première ligne de revêtements muraux souples. Creative Matters a été la première entreprise nord-américaine à s'engager auprès du label STEP, une association internationale à but non lucratif qui cherche à promouvoir le commerce équitable dans l'industrie du tapis fait main selon des conditions de travail sûres, des salaires équitables et une production durable et écologique. Défenseur de longue date de l'utilisation de la laine dans la décoration d'intérieur et dans la création de tapis, Creative Matters a entamé une collaboration avec Campaign for Wool Canada en 2019 pour produire des revêtements de sol et de mur fabriqués avec de la laine 100 % canadienne. La laine est la fibre idéale pour la fabrication de tapis. Renouvelable et durable, elle offre une résistance aux taches, aux odeurs et au feu sans ajout de produits chimiques. Cela a donné lieu, en 2021, à la mise sur le marché de toute une collection capsule de tapis et d'œuvres murales aiguilletées.



Moquette de couloir au Ritz-Carlton de Mexico City. Photographie fournie par Chapi Chappo Design

Des designs innovants
fabriqués dans notre
atelier d'excellence
en France

dasras

ZA du Moulin à Vent - 53230 Meral

Tél. : +33 (0)6 42 46 67 38

contract@dasras.fr

www.dasras.fr



La chaise CHEVRON design Guillaume Delvigne
La table GODRON design Dasras Editions

La table LUGE design Dasras Editions
La chaise EDEN design Geoffroy Destruel

DASRAS est une marque de mobilier d'exception intégrée au groupe français Lignartis.

Nos pièces créées par des designers talentueux - Pierre Dubourg, Didier Versavel, Guillaume Delvigne ou le studio Briand et Berthereau - sont fabriquées selon des méthodes traditionnelles artisanales dans nos deux ateliers respectivement spécialisés dans la menuiserie et l'ébénisterie en France et la tapisserie au Portugal.

Dasras dispose d'un bureau d'études dédié aux projets d'architectes, décorateurs, professionnels de l'hôtellerie/ restauration/ tertiaire et propose un catalogue complet de produits personnalisables.



Table Volute - Design Pierre Dubourg

DELABIE, des lieux publics hors du commun

DELABIE

18, rue du Maréchal Foch – 80130 Friville

Tél. : +33 (0)3 22 60 22 70

info@delabie.fr

www.delabie.fr

Collection Karma Résolument authentique

DECOTEC

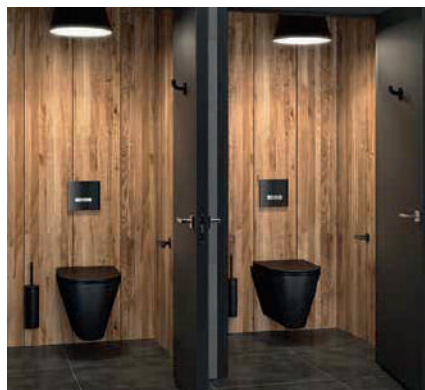
CRÉATEUR DE MEUBLES DE SALLE DE BAINS

3, boulevard Voltaire - 75011 Paris

Tél. : +33 (0) 1 53 36 15 75

studio@decotec.fr

www.decotec-studio.com



DELABIE, société française, est le leader européen en robinetterie et équipements sanitaires pour les lieux publics.

Chez DELABIE, la conception de produits éco responsables et design, les économies d'eau et d'énergie, la facilité d'installation et de maintenance sont une véritable culture d'entreprise. Les produits sont pensés et développés pour garantir aussi l'hygiène totale dans les ERP.

À chaque projet, pour chaque problématique, il y a une solution DELABIE adaptée.



L'indiscutable naturel

Matière robuste et intemporelle, le Céram Décor ou le Bois du meuble Karma subliment l'espace pour une atmosphère architecturale et atypique.

Le style de la vasque intégrée

Raffiné et aux lignes épurées, Karma à vasque intégrée, ultra minimaliste est aussi élégant que résistant, ce qui en fait le modèle parfait pour orner votre salle de bains de haute qualité. Bel ouvrage et technologie offrent un confort design très contemporain.

La qualité bien en main

HOPPE®
La qualité bien en main.

27, rue des trois frontières - 68110 Illzach

Tél. : +33 (0)3 89 31 11 00

info.fr@hoppe.com

www.hoppe.com



La ligne Macau en laiton attire le regard avec ses formes soulignées par une arête prononcée sur la face avant de la poignée. Elle peut être combinée avec une rosace carrée, ronde ou une mini-rosace, ce qui permet ainsi de contraster avec ses courbes droites et angulaires.



La nouvelle ligne Bergamo en laiton séduit par son design élégant qui joue habilement avec les différents angles de vue. Partant d'une forme carrée, son col de béquille s'affine en une forme conique pour se terminer par une poignée plate et bien dessinée.



Door-shop.com
Accessoires pour la porte et la fenêtre

Partenaire revendeur
Tél. : 0805 69 12 89
www.door-shop.com
info@door-shop.com

Concept voyage Vivre autrement son espace de bain

DECOTEC
studio

3, boulevard Voltaire - 75011 Paris

Tél. : +33 (0) 1 53 36 15 75

studio@decotec.fr

www.decotec-studio.com



Dessiner un lieu autonome, dédié à l'univers du bien-être et du soin de soi et créer une continuité d'espace et d'usages....
Associés en îlot douche, lavabo, miroir, coiffeuse, lumières, accessoires dans une organisation réinventée, en combinaison multiple de deux lieux de vie.

Atelier Collections par Ideal Standard



Ideal Standard

39, rue Saint Sabin

75011 Paris

showroomparis@idealstandard.com

www.idealstandard.fr



3 nouvelles récompenses aux Red Dot Awards

Sous la direction artistique de Roberto Palomba, Architecte et Designer italien, les modèles iconiques de la marque ont été modernisés pour s'inscrire dans une nouvelle ère du design. Nos collections Atelier associent une technologie performante et un design innovant pour permettre la réalisation de projets intemporels. Les Collections Linda X, Tipo Z et Joy Neo ont été distinguées cette année.

linda-X



tipo Z



reddot winner 2022



joy neo

Des solutions créatives
& qualitatives pour
partager l'espace

Interior
PARTAGEONS L'ESPACE

66, rue d'Hauteville

75010 Paris

interior@interior.fr

www.interior.fr

KE au service
de vos projets
sur mesure

KE

258, route de Landouville

28170 Tremblay-les-Villages

Tél. : +33 (0)2 37 64 83 83

www.keoutdoordesign.com



Cloisons Zen & cabine Ola chez Orange - © Alexis PAOLI



Bulle Oxygen - © Alexis PAOLI

« Des solutions créatives et qualitatives pour partager l'espace, fabriquées en France » voilà ce qui constitue l'ADN d'Interior depuis plus de 40 ans.

Les produits d'Interior (bulles autonomes, cabines téléphoniques et cloisons modulaires) répondent aux nouveaux besoins des espaces de travail post-Covid : une acoustique extrêmement performante, la modularité des espaces et l'innovation.

Chaque nouveau produit d'Interior résulte d'une réflexion sur l'usage et sur le design, en témoigne OLA® la cabine téléphonique de la gamme qui a remporté le grand prix de l'institut Français du design en 2021 !

Link®, le tout dernier produit de la marque est issu de deux ans de recherche et développement et s'appuie sur tout le savoir-faire de la maison. Tout a été pensé pour créer un produit sans équivalent sur le marché apportant tout le confort et l'acoustique recherchés par les utilisateurs. Cette structure continue autoportante traite les espaces ouverts comme les espaces clos et promet une variété de typologie d'espaces sans pareil.



Depuis 1983, KE propose des stores, pergolas et voiles d'ombrage caractérisés par un design italien linéaire. Le bureau d'étude, qui est habitué à travailler avec des architectes sur les demandes particulières des Cafés, Hôtels et Restaurants, conçoit chaque structure selon les besoins distinctifs d'optimisation de l'espace et de rentabilité grâce à des solutions modulaires et évolutives.

Organic by Knauf, une nouvelle labellisation Karibati

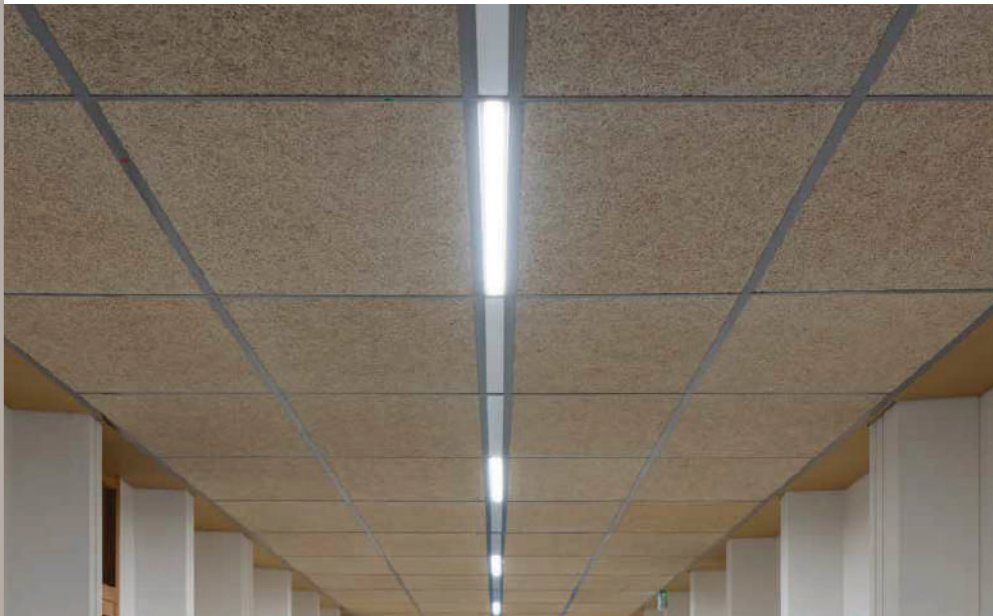
KNAUF

Zone d'Activités - Rue Principale

68600 Wolfgantzen

Site inspiration : www.knaufstudio.fr

www.knauf.fr

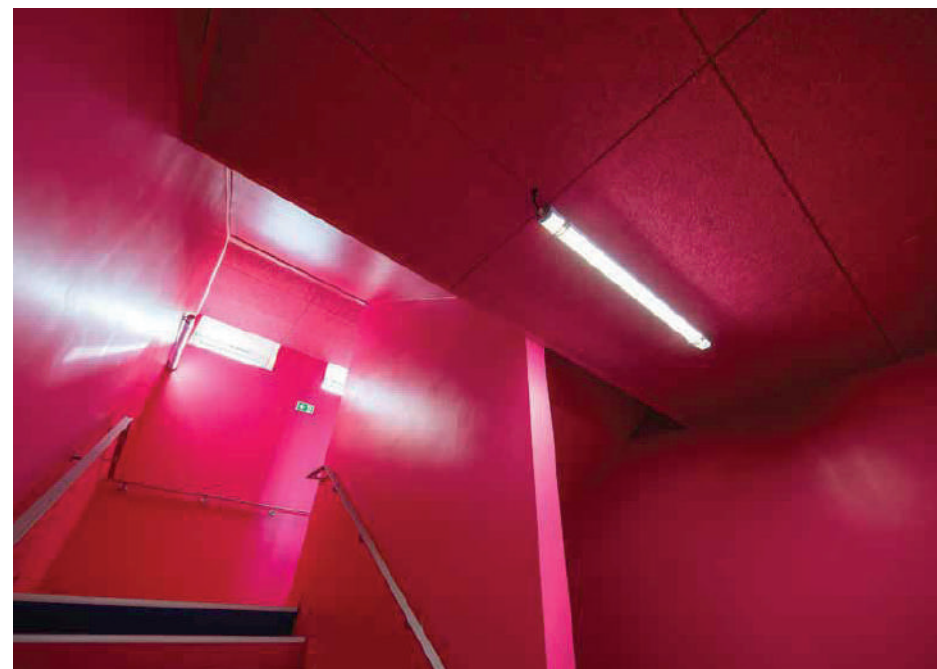


Délivrée par l'expert indépendant de la construction biosourcée "Karibati", les dalles de plafond acoustiques laine de bois Organic justifient désormais de la labellisation "Produit Biosourcé, Filère Française".

Cette démarche permet de valoriser la part de biosourcé présente dans les panneaux et souligne également l'origine française et locale du bois utilisé. Ces panneaux sont fabriqués par Knauf dans la seule usine de laine de bois de France.

Avec une palette de 25 coloris et la possibilité de personnaliser des motifs par impression ou fraisage dans l'épaisseur de la dalle, la collection des dalles Organic vous permet de réaliser vos projets tout en garantissant un confort acoustique remarquable grâce aux capacités d'absorption exceptionnelles de la laine de bois.

En savoir plus : www.knaufstudio.fr



Marque française de mobilier durable en métal et textile

Lafuma 
MOBILIER

6, rue Victor LAFUMA
26140 Anneyron
Tél. : +33 (0)4 75 31 31 31
www.lafuma-mobilier.fr



© LAFUMA MOBILIER - Patrick Vermy

Depuis 1954 LAFUMA MOBILIER conçoit, développe et fabrique du mobilier outdoor durable en métal et en textile. Fort de son savoir-faire industriel d'excellence, la marque crée des gammes spécifiques répondant aux attentes des professionnels avec de nombreux services sur-mesure. Pour sa gamme CHR, LAFUMA

MOBILIER s'associe au studio de design BIG-GAME. Composée d'assises généreuses, de tables élégantes et fonctionnelles, la gamme HORIZON s'étoffe avec sa toute nouvelle version, MIDDLE. Durabilité, confort et style sont les valeurs communes à toutes les créations de la marque. Un mobilier inspiré, conçu et fabriqué en France.



© LAFUMA MOBILIER - Patrick Vermy



Créateur de mobilier d'extérieur et de luminaires solaires

LES JARDINS®
AIX-EN-PROVENCE

1115, Rue René Descartes
ZAC du Parc de la Duranne
13857 Aix-en-Provence
www.lesjardins.com



Les Jardins® c'est 30 ans de savoir-faire en mobilier et une large gamme de luminaires solaires intelligents et durables alliant technologie et design.

Téléchargez notre application 3d



Créateur de filet d'intérieur et d'extérieur

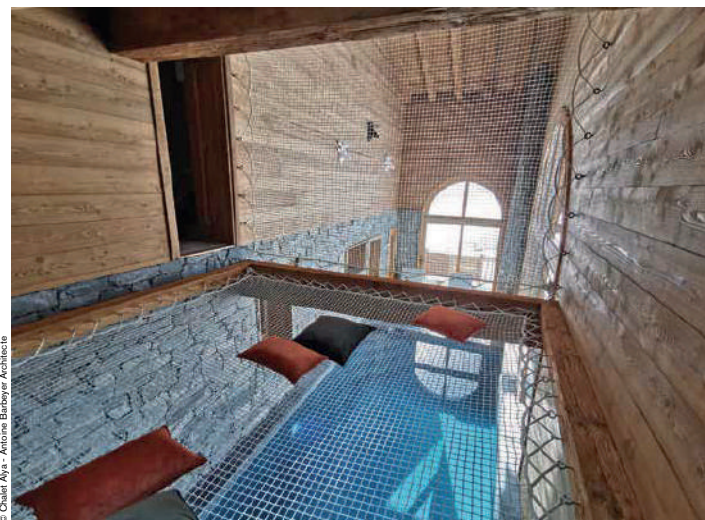


LOFTNETS

21, rue Georges Lesieur - 33300 Bordeaux
Tél. : +33 (0)5 35 54 35 00
contact@loftnets.com
www.loftnets.com



© Hôtel Inverbachenhof - photos : gnicbler.com



© Chéri Aya - Antoine Barbeyr Architecte

Expert des filets nautiques, LoftNets révolutionne l'aménagement des espaces intérieurs avec ses filets d'habitation. D'abord imaginé pour sécuriser les vides ou habiller les rambarde d'escaliers, le filet s'est imposé comme un élément architectural de choix alliant robustesse et design, pour aménager des espaces de détente tout en laissant passer la lumière.

Solidker[®], les carreaux pleine masse de Porcelanosa

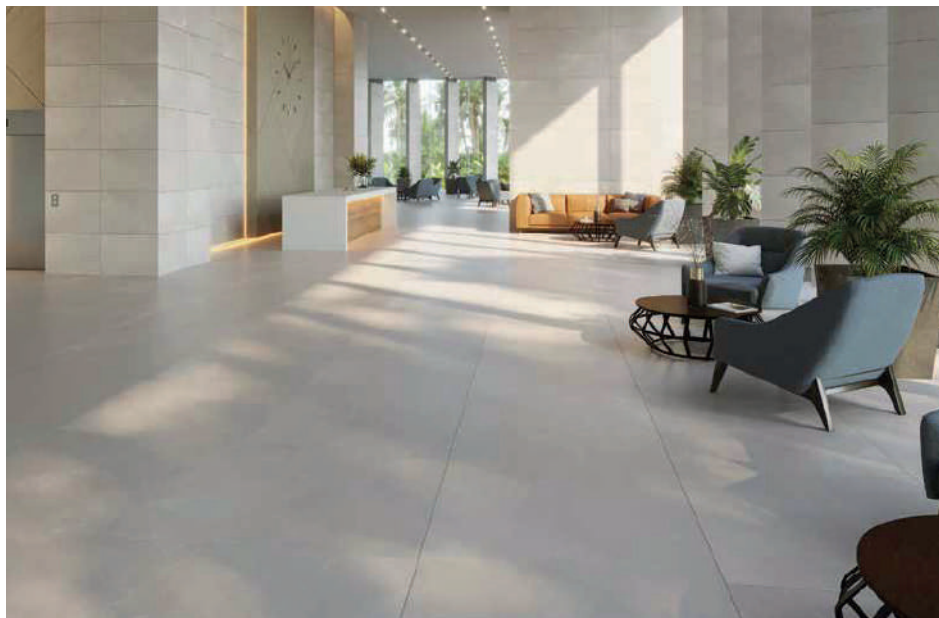
PORCELANOSA
CARRELAGE · SALLE DE BAINS · CUISINE

11, avenue Pierre point

77127 Lieusaint

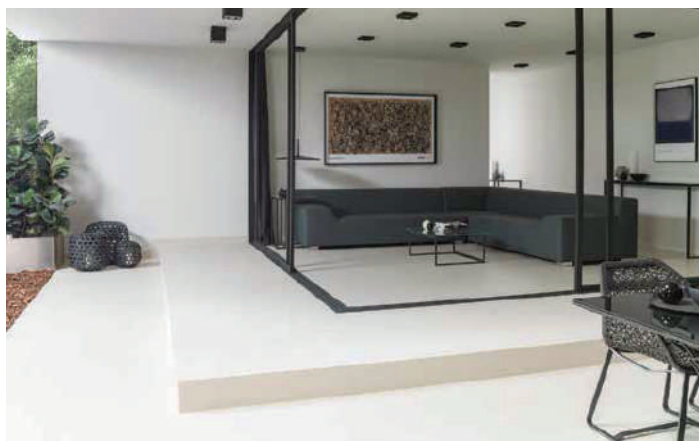
info@porcenosa.fr

www.porcelanosa.com



Avec un design très travaillé, une modularité indéniabie et de hautes performances techniques, Solidker[®] présente une singularité toute particulière : sa composition pleine masse, offrant ainsi uniformité et sécurité esthétique aux espaces. Destinée aux projets grand public et aux logements privés, cette gamme est le meilleur allié des architectes et des constructeurs.

La nouvelle collection NAIROBI, s'inspirant de la pierre naturelle, vient compléter la gamme. Carreau grand format de 120x120cm il est proposé en 2 coloris : Bone Silk et Ambar Silk. La finition Silk donne un aspect poli et lisse au revêtement avec un toucher soyeux.



La cuisine
de luxe
réinventée

SieMatic

54, avenue Hoche

75008 Paris

info@siematic.fr

www.siematic.com



Depuis 1929, SieMatic compte parmi les plus grandes marques de fabricants de cuisines haut de gamme au niveau international. La marque donne le ton en matière de tendances, de qualité, de fonctionnalité et d'esthétique. Elle se distingue par la richesse de son offre d'aménagements, de coloris et de matières autour de quatre styles : CLASSIC, PURE, URBAN et MONDIAL. Le soin qu'apporte SieMatic à la fabrication de ses produits « made in Germany » et sa quête permanente de la perfection en font toute sa singularité.

Contact

Tél. +33(0)1 56 60 58 93

Baie accordéon
Mégaline

SOLARLUX

145, Avenue du 12 Juillet 1998 - Bât B08

13290 Aix-en-Provence

Tél. : +33 (0)4 42 67 30 99

<https://solarlux.com/fr/>



Mégaline est une baie accordéon adaptée aux grandes ouvertures et aux vantaux pouvant atteindre 4,50m de hauteur et 1,50m de largeur. Le glissement est réalisé sur rails de roulement en acier inoxydable et chariots sans guidage. L'âme monobloc multifonctionnelle « bionicTURTLE® » permet d'atteindre un Uw jusqu'à 0,9 W/m²K.

“VOLA depuis 1968, et toujours un événement,
la collection des robinets dessinés par
Arne Jacobsen qui traverse le temps...
et sa douche phare qui complète la collection.”



VOLA - SOPHA INDUSTRIES
44, Rue Blanche - 75009 Paris
Tél. : +33 (0)1 42 81 25 85
sopha@sopha.fr - www.sopha.fr



© Federico Masotto / Philippe Garcia



© Federico Masotto / Philippe Garcia

“Quand le design devient Art, que la couleur devient Pop
et Venise un écran pour ce projet de Federico Masotto”

Automatismes, accessoires et sanitaires inox

SUPRATECH

L'HYGIÈNE EN MOUVEMENT !

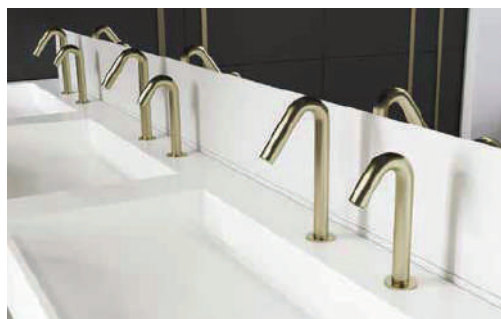
2, rue des Cyprès - 37240 Bossée

Tél. : +33 (0)2 47 92 23 31

info@autosanit.com

www.autosanit.com

Ligne robinetterie électronique savon, eau et air



Robinets ONE eau et savon finition PVD doré mat

- Hygiène, design, fortes économies, qualité et plaisir d'utilisation !
- Choix de finitions élégantes en inox brossé, doré mat, noir mat...

+PRODUIT

- Détection dissimulée directement dans le bout du bec



Bâti-support lavabo avec robinetterie électronique RONDEAU TRIO Savon - Eau - Air

Lavabo en Solid Surface

- Vasque inclinée avec vidage dissimulé
- Tous les angles intérieurs arrondis pour faciliter le nettoyage !
- Monobloc sans joint pour plus de résistance

Module meuble haut miroir 3 en 1



Tout-en-un et prêt à poser

- Comprend le distributeur automatique de savon liquide ou mousse, le robinet électronique et le sèche-mains haute vitesse sans contact. Pictogrammes avec leds. Serrure.
- Hygiène et confort : cycle complet de lavage des mains avec fonctions activées automatiquement en plaçant les mains dans l'aire de détection et s'arrêtant au retrait des mains.
- Chic et sobre, son équipement dissimulé apporte un design minimaliste et fonctionnel. Service simplifié : le remplissage savon et la maintenance facilités, à portée de mains.
- Meuble à accrocher au mur sur rail de suspension inox, 1 seule arrivée électrique à brancher, l'eau à raccorder sur pré-mélangeur et le tout est opérationnel.
- Réservoir savon grande capacité 7L
- Options sèche-mains Dyson Airblade V, distributeur papier en continu Peakserve, gel hydroalcoolique, fabrication sur-mesure...
- Economise du temps, du savon, de l'eau, de l'espace et de l'argent !



WC automatique HYGISEAT

pour une hygiène optimale des sanitaires

Simple, Fiable et Robuste

- Fonctionne par détection, évitant toute transmission de germes par les mains.
- Rotation du siège : lavage, désinfection et séchage pour l'hygiène de l'assise, partie en contact avec la peau de l'utilisateur.
- Chasse d'eau automatique - Cycle de 12 secondes.
- Alimentation 230/12V par transformateur externe.

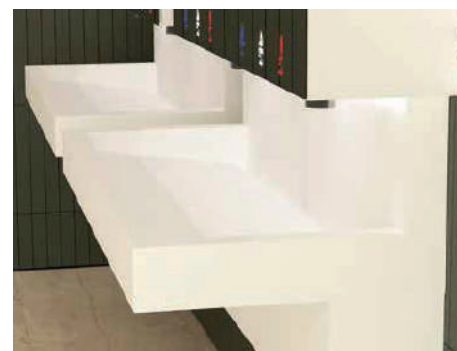
Option SaniAir, pour le confort olfactif !

- Système efficace d'aspiration des odeurs directement à la source dans la cuvette pour les évacuer dans la canalisation des eaux usées après le siphon (sans filtre à changer).
- Permet de réduire l'humidité ambiante et de lutter contre l'effet aérosol de chasse propageant les bactéries.
- Assure une ventilation des toilettes en préservant la chaleur habituellement perdue par les systèmes d'aspiration au plafond.



NOUVEAU

WC automatique HYGISEAT **SUSPENDU SANS BRIDE**, assure la répartition parfaite de l'eau qui, de par son énergie et sa vitesse, rince efficacement l'intérieur de la cuvette, sans aucune projection. Amélioration significative en termes d'hygiène, d'esthétique et facilité de nettoyage. Fixation cachée.



NOUVEAU

Lavabo en Solid Surface avec vasque inclinée et évacuation dissimulée, offrant un aspect élégant et épuré dans l'espace sanitaire.

Les angles intérieurs arrondis permettent un nettoyage facile, tandis que sa construction monobloc sans joint lui confère une grande résistance. Disponible en blanc mat, il peut être adapté à différentes configurations, offrant ainsi une grande flexibilité d'utilisation.



Détendez-vous,
c'est juste une lampe

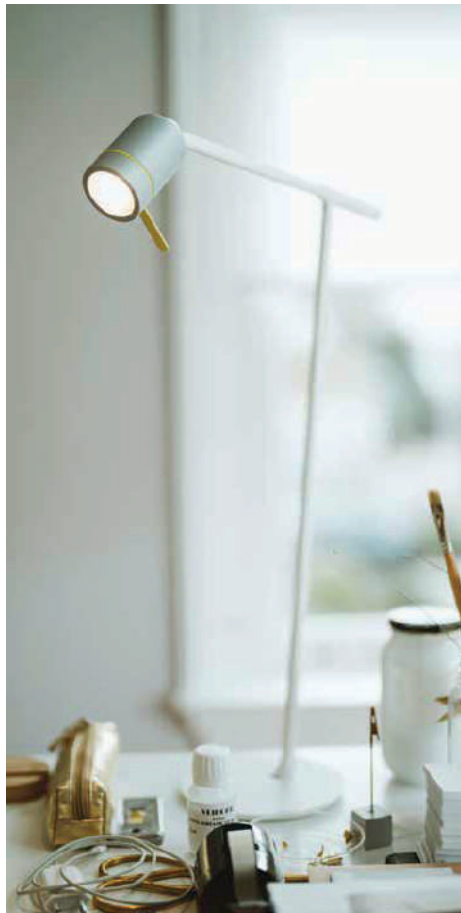
TONONE

Veemarktkade 8 - 6117
5222 AE DEN BOSCH - The Netherlands
Tél. : +31(0)85 782 13 33
info@tonone.com - www.tonone.com

Nous croyons en
l'expérience de
l'utilisateur !

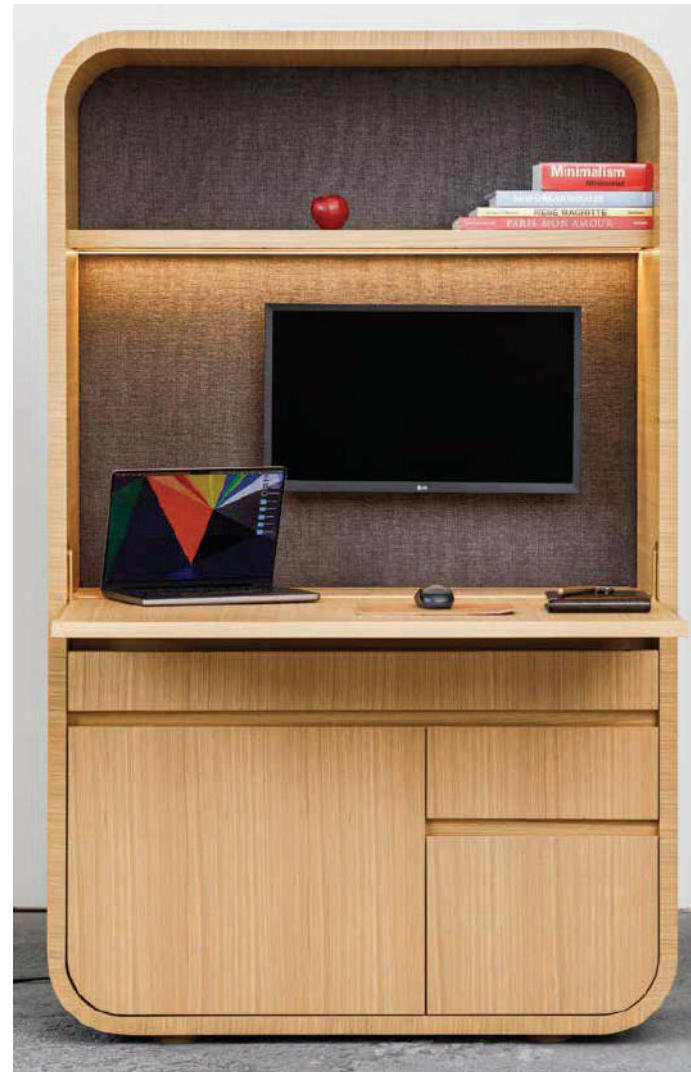


43, Rue Bichat - 75010 Paris
Tél. : +33 (0)6 18 68 91 19
Linktree/1prcnd
www.1prcndesign.com



Le label de design néerlandais Tonone a été fondé il y a 10 ans. Tout a commencé avec la lampe Bolt. Aujourd'hui, l'équipe s'engage toujours à créer un design lumineux innovant, ce qui se traduit par la dernière nouveauté de la collection : la ONE. Cette lampe est la solution parfaite à tous vos besoins d'éclairage.

The Dutch design label Tonone was founded 10 years ago. It all started with the Bolt Lamp. Today the team is still committed to create innovative light design, resulting in the latest addition to the collection: the ONE. This lamp is the perfect solution to all your lighting needs.



Nous cherchons à proposer des textures et des formes afin d'inciter à toucher, à utiliser ! Nos objets sont durables, fonctionnels et possèdent une identité forte au service de l'humain et témoignent de notre approche collaborative entre designer et artisan. Nous pensons ainsi créer des solutions en design qui deviendront le patrimoine de demain.

We believe in user experience!
We seek to propose textures and shapes to incite to touch and to use. We create objects that are durable, functional and with a strong identity, where collaboration between designer and artisan is privileged! We believe this is the way forward to providing solutions for the designs that will become tomorrow's heritage.

Je m'abonne à

TOUTE L'ARCHITECTURE DEPUIS 1963

ARCHITECTURES
cree

Chère lectrice, cher lecteur,

Vous le savez, la recherche des meilleures informations est essentielle et être toujours plus réactif est au cœur même de votre activité. C'est la raison pour laquelle nous avons adapté le magazine **ARCHITECTURES CREE** aux exigences d'aujourd'hui avec plus de 150 pages de contenu et des rubriques incontournables à retrouver dans chaque numéro :

- L'actualité du secteur de l'architecture (intérieur/extérieur)
- Une dizaine de projets ou de réalisations passés à la loupe
- Une trentaine de pages consacrées aux matériaux et aux produits innovants.

FRÉDÉRIC ZYLBER,
Directeur de la publication

Prix au numéro : 26 €

- Je souhaite souscrire au magazine **ARCHITECTURES CREE** et je bénéficie de l'**offre d'abonnement pour 2 ans (8 numéros)** au tarif préférentiel de 160,00 € + port 42,00 € pour la métropole / 160,00 € + port 56,00 € pour DOM et Europe.
- Je souhaite souscrire au magazine **ARCHITECTURES CREE** et je bénéficie de l'**offre d'abonnement pour 1 an (4 numéros)** au tarif préférentiel de 100,00 € + port 21,00 € pour la métropole / 100,00 € + port 38,00 € pour DOM et Europe.

Abonné N°

EN CAS DE RÉABONNEMENT

RAISON SOCIALE :

NOM : PRÉNOM :

ADRESSE :

CODE POSTAL : VILLE :

TÉL. : EMAIL :@.....

Règlement

- Virement Bancaire **IBAN : FR76 3000 4005 8100 0100 8885 720 BIC : BNPAFRPPXXX**
CODE BANQUE CODE AGENCE NUMÉRO DE COMPTE CLÉ RIB AGENCE DE DOMICILIATION
30004 00581 00010088857 20 BNPPARB PARIS LAMARCK CA (01404)
- Paypal **frederic@mediareclame.fr**
- Paiement par chèque à l'ordre de MédiaRéclame
- Je désire recevoir une facture acquittée

Date :

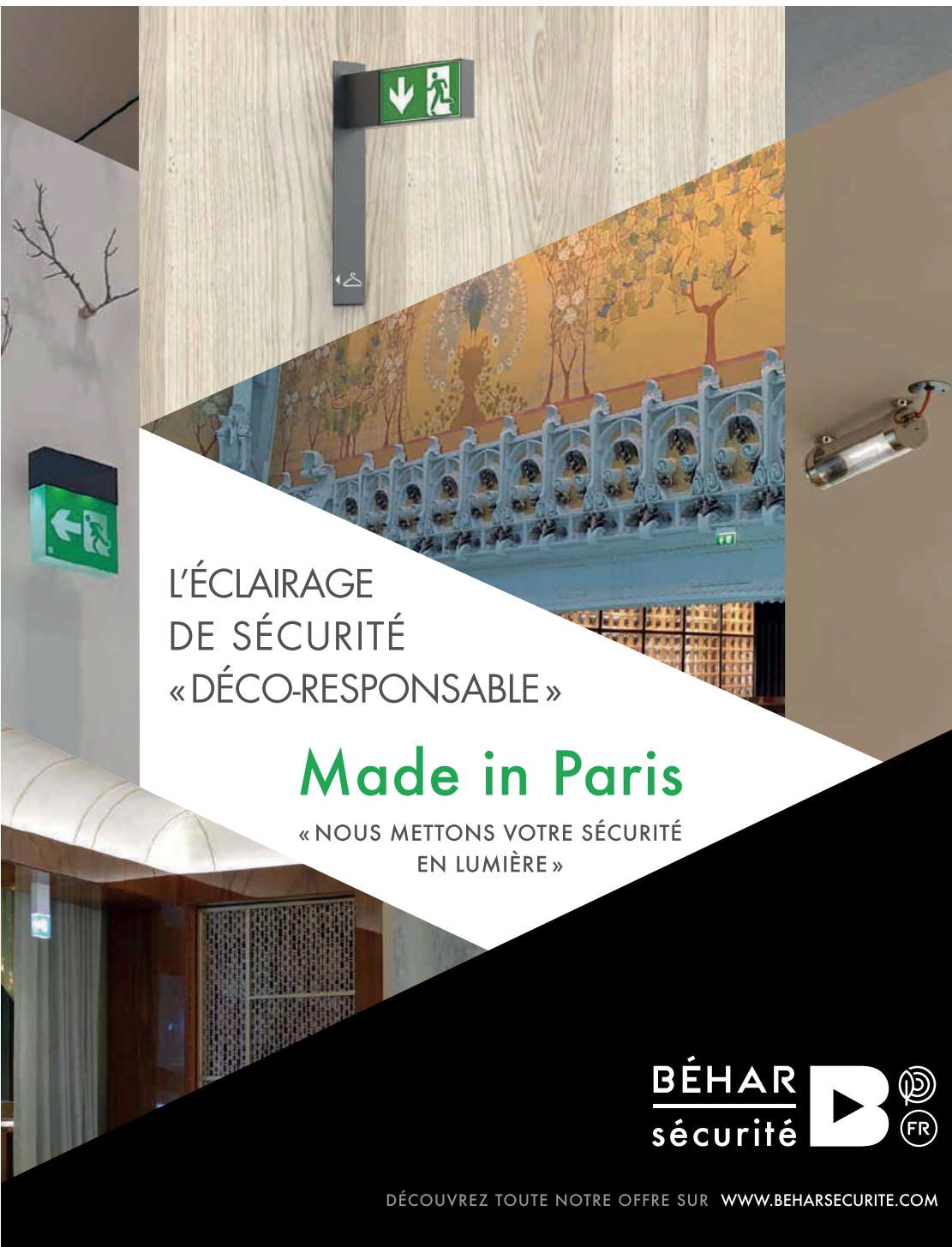
Signature :



frederic@mediareclame.fr
Tel : +33 1 44 04 19 21
et +33 6 17 01 63 08

MédiaRéclame Publishing - Architectures CREE
24bis rue Ernest Renan 93400 Saint-Ouen-sur-Seine
N°SIRET:539804211 00016N°IDENTIFICATION TVA:FR 70539804211

souscription



L'ÉCLAIRAGE
DE SÉCURITÉ
« DÉCO-RESPONSABLE »

Made in Paris

« NOUS METTONS VOTRE SÉCURITÉ
EN LUMIÈRE »

BÉHAR
sécurité

DÉCOUVREZ TOUTE NOTRE OFFRE SUR WWW.BEHARSECURITE.COM

NOUVEAU ! Gamme INVISIBLE "BTM" (derrière le miroir)



Distributeur d'essuie-mains et distributeur de savon (Ref : AX9094E)



Distributeur de savon (Ref : AX9406E)



Sèche-main électrique (Ref : AX9533)

Vous souhaitez des
sanitaires **FONCTIONNELS**
mais **ÉPURÉS** ?
Nous avons la solution !



Vidéo de
présentation
du distributeur
AX9094E



13 rue Sainte Lucie - 75015 Paris - France
Tél. standard : +33 1 85 40 00 00
axeuro@axeuro.com - www.axeuro.com

AXEURO Industrie
Fabricant de produits en inox
Standard et sur-mesure

Une société 100% française à votre service



La gamme BTM